

# 連携都市の魅力をお届け／ 新幹線でつながる 東日本

本市では、東日本各地の地方創生および地域の活性化を目指す「東日本連携・創設フォーラム」に参加し、この一環として、連携する市町の記事を相互に掲載しています。

行ったことのない地域の魅力的な観光スポットなど、新しい発見を探しにお出掛けしてみませんか。

📞観光交流課☎(632)2437



今回はこちらの市町を紹介

## 南魚沼

みなみうおぬま

新潟県の南部に位置。

雪解け水が育む南魚沼産コシヒカリをはじめとした魅力ある食文化があり、雄大な山々に囲まれた美しい自然が広がる街。

▼人口 5万3,414人(8月1日現在)。

▼アクセス 宇都宮市から東北新幹線・上越新幹線を利用して、約2時間30分。



▲南魚沼市  
HP URL3



## 会津若松

あいづわかまつ

福島県の西部に位置。

磐梯山や猪苗代湖などの豊かな自然に囲まれた、自然景観に恵まれている街。

▼人口 11万2,891人(8月1日現在)。

▼アクセス 宇都宮市から東北新幹線などを利用して、約1時間50分。



▲会津若松市  
HP URL1



## 上田

うえだ

長野県の東部に位置。

数多くの歴史的文化遺産や由緒ある温泉、地域の個性が際立つ観光資源などがある、緑あふれる自然豊かな街。

▼人口 15万2,967人(8月1日現在)。

▼アクセス 宇都宮市から東北新幹線・北陸新幹線を利用して、約1時間50分。



▲上田市  
HP URL4



## さいたま

さいたま

埼玉県の南東部に位置。

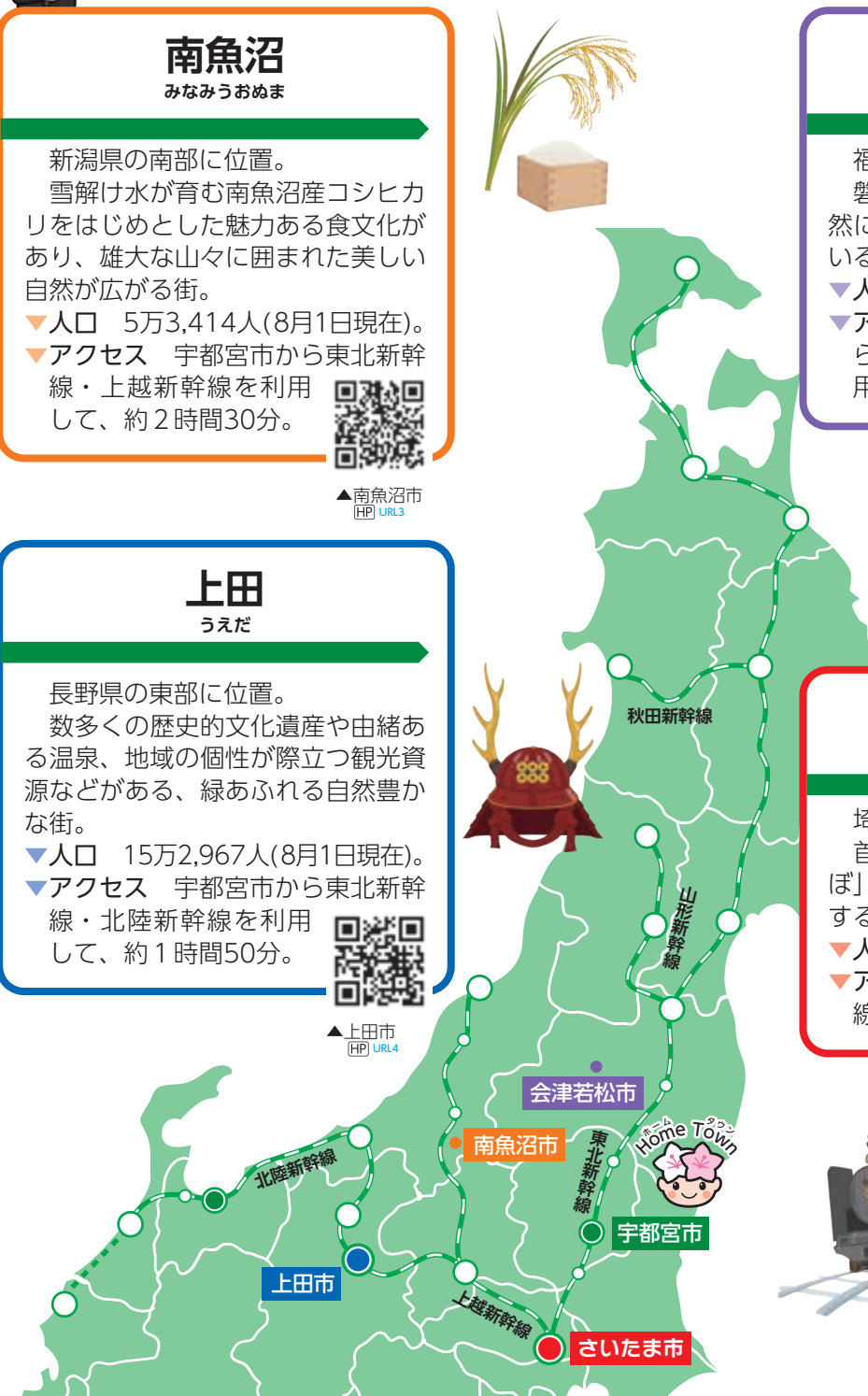
首都近郊の貴重な緑地「見沼たんぼ」など豊かな自然と都市部が共存する街。

▼人口 134万3,296人(8月1日現在)。

▼アクセス 宇都宮市から東北新幹線を利用して、約42分。



▲さいたま市  
HP URL2



URL1 <https://www.city.aizuwakamatsu.fukushima.jp/>  
 URL3 <https://www.city.minamiuonuma.niigata.jp/>  
 URL5 <https://www.aizukanko.com/kk/festival/aizu-matsuri>  
 URL7 <https://majidon.jp/>

URL2 <https://www.city.saitama.jp/>  
 URL4 <https://www.city.ueda.nagano.jp/>  
 URL6 <https://artsaitama.jp/>  
 URL8 <https://ueda-kanko.or.jp/>

## 南魚沼

### 「南魚沼、本気丼」キャンペーンを開催

本気丼とは「産地にしかできないこと」をテーマに、南魚沼が全国に誇る南魚沼産コシヒカリをお腹いっぱい味わってほしい、という願いを込めて始まった「食によるまちおこし事業」です。9年目を迎えた今年は、南魚沼市内45店舗以上からそれぞれのこだわりが詰まった本気の丼が出そろいました。

今年は10月1日から始まる「秋マジ」と12月16日から始まる「冬マジ」の2部制です。この期間でしか味わえない丼を心ゆくまでお楽しみください。

詳しくは、南魚沼、本気丼 [URL7](#) をご覧ください。



▲南魚沼、本気丼 [URL7](#)

#### ■秋マジ

▼期間 10月1日～12月15日。

#### ■冬マジ

▼期間 12月16日～令和6年2月29日。



## 上田

### 上田を代表する2つのまつりが同時開催

上田を代表する「上田城紅葉まつり」「上田真田まつり」を同時開催します。

「上田城紅葉まつり」では全国各地の武将隊が集結するステージイベント「戦国GIG 凱 KACHIDOKI」の他、市内のご当地グルメと特産品がそろった物産展を開催。

「上田真田まつり」では、武者行列、決戦劇、鉄砲演武大会などのイベントが開催され、この日の上田はまるで戦国時代！上田城を彩る美しい紅葉とともにぜひお楽しみください。

詳しくは、うえだトリップなび [URL8](#) をご覧ください。

#### ■第17回上田城紅葉まつり

▼期間 11月3～5日。

#### ■第41回上田真田まつり

▼期日 11月5日(日)。



▲うえだトリップなび [URL8](#)



## 会津若松

### 「会津まつり」を開催

会津まつりは、「先人への鎮魂と感謝」を表す会津若松市最大のイベントで、祭りを通して多くの人に会津の歴史や文化などを知ってもらう行事です。

子どもたちの「提灯行列」に始まり、2夜にわたる「会津磐梯山踊り」、小学生らによる「日新館童子行列・鼓笛隊パレード」などが3日間にわたり行われます。メインイベントである「会津藩公行列」では、歴代領主や騎馬武者、姫などに扮した総勢600人の隊列が市内を練り歩き、会津まつりのクライマックスを迎えます。

詳しくは、会津まつり協会 会津イベント情報 [URL5](#) をご覧ください。

▼期間 9月22～24日。



▲会津まつり協会 会津イベント情報 [URL5](#)



## さいたま

### さいたま国際芸術祭2023

さいたま国際芸術祭は、さいたま市を舞台に3年に1度開催される芸術の祭典です。今年は、「わたしたち」を芸術祭のテーマに、10月7日に開幕します。

メイン会場では、展示に加え多様な公演を連日開催する他、市民プロジェクト・キュレーターらが中心に企画する「市民プロジェクト」、さいたま市内の文化施設で展開する「連携プロジェクト」などが連日さまざまな会場で行われます。

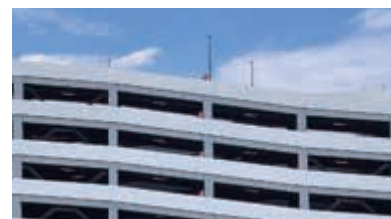
詳しくは、さいたま国際芸術祭2023公式 [URL6](#) をご覧ください。

▼期間 10月7日～12月10日。

▼メイン会場 旧市民会館おおみや (さいたま市大宮区)。その他、市内文化施設やまちなかでも芸術祭に関連したプロジェクトを展開。



▲さいたま国際芸術祭2023 [URL6](#)



▲さいたま市内の風景(目[mé]撮影)

