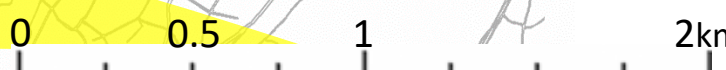


# 令和5年8月27日以降の公共交通ネットワーク



|  |                |
|--|----------------|
|  | 継続バス路線         |
|  | 廃止バス路線         |
|  | 新設バス路線         |
|  | 運行本数 (平日1日あたり) |
|  | LRT運行経路        |
|  | トランジットセンター     |
|  | 電停             |
|  | バス停            |



# 〔新設路線の運行本数〕

| 岡本駅東口線<br>(経由地:平出工業団地) |        |     |        |     |
|------------------------|--------|-----|--------|-----|
| 時間                     | 岡本駅東口発 |     | ベルモール発 |     |
|                        | 平日     | 土日祝 | 平日     | 土日祝 |
| 6時                     | 1本     | 0本  | 0本     | 0本  |
| 7時                     | 1本     | 1本  | 2本     | 1本  |
| 8時                     | 2本     | 1本  | 2本     | 1本  |
| 9時                     | 1本     | 1本  | 1本     | 1本  |
| 10時                    | 1本     | 1本  | 1本     | 1本  |
| 11時                    | 1本     | 1本  | 1本     | 1本  |
| 12時                    | 1本     | 1本  | 1本     | 1本  |
| 13時                    | 1本     | 1本  | 1本     | 1本  |
| 14時                    | 1本     | 1本  | 1本     | 1本  |
| 15時                    | 1本     | 1本  | 1本     | 1本  |
| 16時                    | 2本     | 1本  | 2本     | 1本  |
| 17時                    | 2本     | 1本  | 2本     | 1本  |
| 18時                    | 2本     | 1本  | 2本     | 1本  |
| 19時                    | 2本     | 1本  | 1本     | 1本  |
| 20時                    | 0本     | 0本  | 1本     | 0本  |

| 平出・ベルモール東循環線<br>(経由地:産業通り・平出街道・辰街道・国道123号) |           |     |           |     |
|--|-----------|-----|-----------|-----|
| 時間   | ベルモール発右回り |     | ベルモール発左回り |     |
|  | 平日        | 土日祝 | 平日        | 土日祝 |
| 6時   | 0本        | 0本  | 1本        | 0本  |
| 7時   | 1本        | 1本  | 0本        | 1本  |
| 8時   | 1本        | 1本  | 1本        | 1本  |
| 9時   | 1本        | 1本  | 1本        | 1本  |
| 10時  | 1本        | 1本  | 1本        | 1本  |
| 11時  | 1本        | 1本  | 1本        | 1本  |
| 12時  | 1本        | 1本  | 1本        | 1本  |
| 13時  | 1本        | 1本  | 1本        | 1本  |
| 14時  | 1本        | 1本  | 1本        | 1本  |
| 15時  | 1本        | 1本  | 1本        | 1本  |
| 16時  | 1本        | 1本  | 1本        | 1本  |
| 17時  | 1本        | 1本  | 1本        | 1本  |
| 18時  | 1本        | 1本  | 1本        | 1本  |
| 19時  | 1本        | 1本  | 1本        | 1本  |

# 〔廃止となるバス路線〕

| 関東バス 廃止系統一覧                |                                      |
|----------------------------|--------------------------------------|
| 宇都宮駅東口 ～ ベルモール             | (経由：陽東三丁目)                           |
| 宇都宮駅東口 ～ 岡本駅東口             | (経由：産業技術大学前・平出工業団地・御幸交番前)            |
| 宇都宮駅東口 ～ 柳田街道 ～ 柳田車庫       | (経由：産業技術大学校・中平出)                     |
| 宇都宮駅東口 ～ 鬼怒通り ～ 柳田車庫       | (経由：陽東三丁目・ベルモール・下平出)                 |
| 宇大循環線 (左右両回り)              | (経路：宇都宮駅東口・産業技術大学校・ベルモール・宇大前・宇都宮駅東口) |
| 柳田車庫 ～ 柳田街道 ～ 宇都宮東武 (西進のみ) | (経由：中平出・産業技術大学校・宇都宮駅東口・宇都宮駅西口)       |

| JRバス 廃止系統一覧                           |  |
|---------------------------------------|--|
| 作新学院前 ～ 清原台 ～ 芳賀町役場                   | (経由：宇大前・ベルモール・鎧山十字路・清陵高校南・清原台・芳賀バスターミナル)<br>(経由：宇大前・鎧山十字路・清陵高校南・光ヶ丘入口・清原台・芳賀バスターミナル) |
| 作新学院前 ～ モビリティリゾートもてぎ (土日祝のみ)          | (経由：東武駅前・宇大前・ベルモール・下平出・柳田車庫・刈沼・芳賀バスターミナル)  |
| 芳賀バスターミナル ～ 柳田車庫 ～ 作新学院前 (上りのみ)       | (経由：刈沼・柳田車庫・宇都宮駅東口)  |
| 芳賀町役場 ～ 清原台・柳田車庫・鬼怒通り ～ 宇都宮駅東口 (上りのみ) | (経由：梨の木原・光が丘入口・清原台・刈沼・柳田車庫・下平出・陽東三丁目)  |
| 茂木 ～ サシバの里 ～ 作新学院前 (休日上りのみ)           | (経由：芳賀バスターミナル・刈沼・柳田車庫・下平出北・ベルモール・宇大前・東武駅前)   |
| 茂木 ～ モビリティリゾートもてぎ ～ 作新学院前 (休日上りのみ)    | (経由：芳賀バスターミナル・刈沼・道場宿・鎧山十字路・宇大前・東武駅前)   |