

大掃除・正月準備は計画的に

早めの準備で ゆとりある年末年始を



HELLO, NEW CITY.
新しいまちの暮らし
スーパースマートシティ
うつみや始動



■年末年始のごみ収集 年末は12月30日まで、年始は令和5年1月4日から、通常通り、ごみステーションに出してください。

■ごみと資源物の清掃工場(清掃センター)などへの持ち込み

▼受付時間 午前8時30分～正午、午後1時～4時30分(下の表・9ページ参照)。

▼その他 持ち込み時に、免許証など、住所が分かるものを提示してください。

■粗大ごみ回収受け付け

▼受付時間 午前9時～午後5時。

▼費用 1点につき840円。

▼その他 1回につき5点まで(布団は3枚で1点)。

毎年、年末になると、清掃工場への家庭ごみの持ち込みが集中します。

ごみステーションに出せるごみは、適正に分別し、決められた曜日に普段利用しているごみステーションへ出してください。

☎ごみ減量課 ☎(632)2423

☎廃棄物施設課 ☎(632)2668

クリーンパーク茂原の焼却施設は、12月24日(土)から受け入れを再開します。ご負担とご迷惑をお掛けしておりますことを深くお詫び申し上げます。 ID 1028653

なお、年末は申し込みが集中しますので、早めに予約してください。

☎粗大ごみ受付センター ☎(643)5371

■動物死体収集

▼受付時間 午前8時30分～午後5時。ただし、ペットは有料。

▼その他 12月29～31日に持ち込む場合は、事前にご連絡ください。

☎平石環境システム ☎(661)3553

■し尿収集

▼受付時間 午前8時30分～午後5時。

☎陽南産業 ☎(659)7234、宇都宮興産 ☎(658)9566

年末年始のごみと資源物の収集・持ち込み先

業務内容	月日(曜日)	12月						令和5年1月		
		19~23日	24日	25日	26~28日	29日	30日	31日	1~3日	4日
		月~金	土	日	月~水	木	金	土	日~火	水
ごみ収集		○	×	×	○	○	○	×	×	○
持ち込み先 (※)	▼クリーンパーク茂原「焼却施設」	×	○	×	○	○	○	×	×	○
	▼クリーンパーク茂原「リサイクルプラザ」 ▼グリーンセンター下田原	○	○	×	○	○	○	×	×	○
	紙・布類のみ ▼エスケーシー	○	×	×	○	○	○	×	×	○
	プラ容器・白色トレイのみ ▼エコプラセンター下荒針	○	○	×	○	○	○	×	×	○
粗大ごみ回収受け付け ▼粗大ごみ受付センター		○	×	×	○	○	○	×	×	○
動物死体収集 ▼平石環境システム		○	○	×	○	○	○	○	×	○
し尿収集 ▼陽南産業 ▼宇都宮興産		○	×	×	○	×	×	×	×	○

※ごみと資源物の持ち込み先について、詳しくは、9ページをご覧ください。

ごみと資源物の 持ち込み先

■清掃工場などへの持ち込み時の注意

新型コロナウイルス感染症対策として、ごみを清掃工場に直接持ち込む際は、マスクの着用など、感染防止対策の徹底をお願いします。

また、場内では、係員の誘導に従い、係員や他の人との距離を保つなど、密接にならないようにしてください。

1 クリーンパーク茂原

茂原町777-1
☎(654)0018

■持ち込み可能ごみ

焼却ごみ・危険ごみ・不燃ごみ・びん缶類・ペットボトル。可燃性粗大ごみ・不燃性粗大ごみは軽トラック1日1台まで。プラスチック製容器包装・白色トレイは45ℓポリ袋1日2袋まで。

クリーンパーク茂原の焼却施設は、12月24日(土)から受け入れを再開します。



2 クリーンセンター下田原

下田原町3435
☎(672)1997

■持ち込み可能ごみ

焼却ごみ。可燃性粗大ごみは軽トラック1日1台まで。危険ごみ・不燃ごみ・びん缶類・ペットボトル・プラスチック製容器包装・白色トレイは45ℓポリ袋1日2袋まで、不燃性粗大ごみは1日2点まで。



3 エコプラセンター下荒針

下荒針町2678-176
☎(648)4631

■持ち込み可能ごみ

プラスチック製容器包装・白色トレイのみ。



4 エスケーシー

長岡町413-1
☎(621)6221

■持ち込み可能ごみ

紙類 (紙パックも含む)・布類のみ。



資源とごみの分け方・出し方 (5種13分別)

問ごみ減量課 分別=☎(632)2414、収集=☎(632)2423

資源物 (9分別)

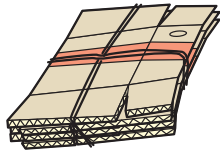
①新聞

折り込みチラシ含む



②ダンボール

断面が波状のもの



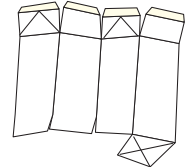
③雑誌・その他の紙

雑誌や書籍、紙箱や封筒などの紙類



④紙パック

牛乳やジュースなどの内側が白い紙パック



⑤布類

シャツなどの衣類やタオルなどの布類



⑥びん缶類

飲料、食料、飲み薬用、化粧品のびん缶類



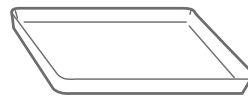
⑦ペットボトル

ペットボトル識別マークのある飲料用、特定調味料のペットボトル



⑧白色トレイ

肉や魚、惣菜などに使われる色や模様のない白い食品トレイ



⑨プラスチック製容器包装

商品の中身を出したり食べたりして不要になるプラスチック製の容器および包装(11ページ下記事参照)



焼却ごみ

50cm未満の燃えるごみ



ID 1004944



▲市HP「家庭系ごみの出し方」

不燃ごみ

50cm未満の燃えないごみ



ID 1004996



▲市HP「ごみの持ち込み」

危険ごみ

水銀・爆発性・鋭利なごみ



ID 1028235



▲市HP「ごみ分別等動画集」

粗大ごみ

50cm以上、2.5m以下
100kg以下のごみ



市では収集・処分しないごみ ID 1004978

縦・横・高さのいずれかの長さが2.5m、重さが100kgを超えるごみなど、市の施設で処理ができないごみは、販売店や処理業者(市の許可業者)に依頼してください(有料)。詳しくは、市HPをご覧ください。

火災事故防止!

ID 1029160

スプレー缶やライター・電池類は

燃えるごみや資源物に混入しないでください

クリーンパーク茂原の火災は、焼却ごみに混入していたスプレー缶やライター、電池など、発火の可能性のあるごみが破損して出火したと考えられています。

繰り返し使えるニカド電池やリチウムイオン電池、モバイルバッテリーなどは、本市では回収していません。家電販売店などにある「リサイクルBOX」へ入れてください。詳しくは、市HPをご覧ください。

資源とごみの分け方・出し方をいつでも確認できる

便利なごみ分別アプリ ID 1004943

「さんあ〜る」をご利用ください



アプリは下のQRコードからダウンロードできます。



▲ Android



▲ iPhone

リサイクルのすすめ 3Rに取り組みましょう

3Rとは、ごみを減らし、限りある資源を大切に、環境に優しい社会をつくるために重要な取り組みのことで、まず、ごみを出さないReduceを心掛け、繰り返し利用できるものはReuseし、それでも出てしまったごみは、できる限り資源としてRecycleしましょう。



使用済み小型家電のリサイクル ID 1005118

本市では、各施設に設置した専用の回収ボックスで使用済み小型家電を回収し、レアメタルなどの有用金属のリサイクルを推進しています。

▼回収品目 回収ボックスの投入口に入る小型家電（幅50cm×高さ15cm×奥行30cm未満のもの）。



▲市HP

パソコンのリサイクル ID 1005123

次のいずれかの方法でリサイクルしてください。

- ▼使用済み小型家電回収ボックスに入れる。
- ▼清掃センターに持ち込む。
- ▼製造・販売メーカーに回収を依頼する。

詳しくは、市HPまたはパソコン3R推進協会HP URL1をご覧ください。



▲市HP

家電4品目（エアコン、テレビ、冷蔵庫・冷凍庫、洗濯機・衣類乾燥機） ID 1005125

次のいずれかの方法で処理してください。

- ▼小売店などに依頼する 買い替えをする店舗や過去にその製品を購入した店舗、収集運搬許可業者に依頼する。
- ▼自分で持ち込み場所へ運搬する メーカー名や大きさ（型・ℓ）、リサイクル料金を調べ、郵便局で「家電リサイクル券」に必要事項を書き、リサイクル料金を支払い、持ち込み場所に持ち込む。



▲市HP

▼岡山県貨物運送
宇都宮営業所(オカケン)
西刑部町2730
☎(656)1981

▼堀江ソーケン築瀬倉庫
築瀬町1568
☎(634)3367

▼休業日 日曜日、祝休日、お盆、年末年始、一部土曜日

リサイクル料金はメーカーにより異なります。家電リサイクル券センター ☎0120(319)640にご確認ください。

剪定枝のリサイクル ID 1013417

家庭から出た剪定枝(太さ10cm、長さ2.5m以内)は、クリーンセンター下田原(12月28日~令和5年1月5日は休止)とクリーンパーク茂原(令和5年1月5日まで休止)で受け入れています。

※軽トラック1台分まで。
シュロの木は持ち込めません。



▲市HP

資源物を焼却ごみで捨てるなんて「もったいない」!

「プラスチック製容器包装」の分別ポイント



■プラスチック製容器包装とは
「プラスチック製容器包装」とは、シャンプーのボトルやお菓子の袋など、商品の中身を出したり食べたりして不要になるプラスチック製の容器および包装(上のイラスト参照)のことで「プラスチック製容器包装識別マーク」が付いています。

プラスチック製容器包装はリサイクルができます。しっかりと分別して、焼却ごみを減らしましょう。



■捨て方

- 全部まとめて透明か半透明のポリ袋に入れてください。
- ▼ごみ袋は二重にしないでください。
- ▼汚れているものは、軽くすすぎ、乾かしてください。
- ▼お菓子などの袋は、食べかすが落ちれば、すぐ必要はありません。

⚠️注意 汚れが落としにくいものは焼却ごみとして出してください。
ボトルなどのキャップやポンプは外して一緒に出してください。
風の強い日はネットをかぶせるなど、飛ばされないようにしてください。