

宇都宮市の概要

Utsunomiya City
Overview



宇都宮市は、江戸時代から城下町として栄えていました。明治には栃木県庁が置かれ、宇都宮市制が施行されました。平成8年には市制施行から100周年を迎えるとともに、中核市となり、平成19年3月には上河内町および河内町と合併し、50万人都市となりました。平成28年度には、市制120周年・市町合併10周年を迎え、今後も、首都圏の北の拠点都市としてますますの発展を続けていきます。

市章

市章は、かつて宇都宮城が、亀が丘城といわれたのにちなみ、亀甲形と宇都宮の「宮」の文字を图案化したもので、古い歴史を持つ郷土の万年にわたる栄光と限りない発展とを表徴するものです。



(明治44年2月14日制定)



宇都宮市

南北：29.53km



市の花
さつき

(昭和45年4月1日制定)



市の木
イチョウ

(昭和61年4月1日制定)

宇都宮市民憲章

宇都宮市は、恵まれた自然と古い歴史に支えられ、二荒の森を中心に栄えてきたまちです。このふるさとに誇りを持ち、みんなの力で豊かな未来を築くため、市民の誓いを定めます。

- 1.健康で、心のふれあう明るいまちをつくります。
- 2.きまりを守り、活気あふれる楽しいまちをつくります。
- 3.学ぶことを大切に、文化の薫る美しいまちをつくります。

(昭和55年4月1日制定)

人口総数 515,156人
男 257,489人
女 257,667人
世帯数 234,041世帯
(令和4年7月1日現在)

〈 広告 〉



株式会社 **A.T.トレーディング**

〔本社・宇都宮展示場〕
〒329-1104 栃木県宇都宮市下岡本町4047-1

TEL 028-688-8893
FAX 028-688-8894

古物商許可番号 第411220001958号



中古トラック・重機の買取・販売専門会社。出張査定。

全国無料対応します!

各種ローン・提携リース
お取扱い致しております。

市の新情報をお届け

市政情報を毎月お届けします

広報紙

市政情報紙「広報うつのみや」は、新聞折り込みで市内の各世帯に配布しています。新聞を取っていない世帯には、無料で送付しています。また、目の不自由な人に、全訳版のデージー編集CD「声の広報」、「点字広報」も作成しています。希望する人は、電話で、**広報広聴課**☎(632)2028へ。ウェブでの申し込みも受け付けています。また、電子書籍でも閲覧できます。



ホームページ

楽しいイベント情報や生活情報、市の施設案内など、役立つ情報がいっぱいです。生活シーンに合わせた目次、サイト内検索で探しやすくなっています。

<https://www.city.utsunomiya.tochigi.jp/>

市政情報満載

テレビ

●**ようこそ宇都宮市のデータ放送へ**(とちぎテレビ)
随時放映中

※リモコンの「d」ボタンで市の情報がいつでもご覧になれます。

●**教えてイトコうつのみや**(とちぎテレビ)
毎月第4金曜日 午後7時～7時10分

●**知りたい! 国体! 国体を目指す挑戦者たち**
(宇都宮ケーブルテレビ)

毎月第4月曜日から1週間

午前9時45分、11時45分、午後2時45分、4時45分、6時45分、8時45分、10時45分

映像・音声で市政情報を

携帯サイト

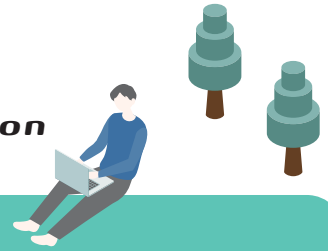
市政情報の他、消防本部・出勤情報などのメール配信サービス(事前登録要)も提供しています。

<http://mobile.city.utsunomiya.tochigi.jp/>



いつでもどこでも市政情報を





音声で市政情報を

ラジオ

- **うつのみやインフォメーション** (栃木放送)
毎週月曜日 午前10時15分～10時20分
- **未来はじまる宇都宮** (ミヤラジ)
毎週水曜日 午前11時～11時15分
- **ウィークエンドうつのみや** (栃木放送)
毎週金曜日 午後0時30分～0時35分
- **宇都宮プライド「愉快的ラジオ」** (エフエム栃木)
毎週金曜日 正午～午後0時49分

※テレビ・ラジオは、番組編成上、放送時間・内容が変更になる場合があります。

twitter

ツイッター

@city_utsunomiya



YouTube

ユーチューブ

utsunomiyacity2



宮だより

市政への
ご意見などを
お寄せください!



市長へのメール

市のホームページ > 市へのご意見 > 宮だより(市政へのご意見) >
市長へのメールはこちらから



ふれあい通信 宛先 〒320-8540 宇都宮市長宛て



市長へのFAX FAX (634) 3555



市長

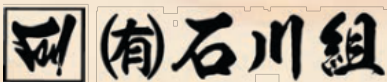
ご意見は全て、市長が目を通し、業務担当部署に
対応策の指示などをします。



〈 広告 〉

鳶・土工事部
(建設・土木・工事一式)

重機工事部
(掘削・残土処分・整地一式)



栃木県知事許可(般)第4605

TEL 028(633)7732

FAX 028(635)7710

〒320-0843 宇都宮市花園町3番1号

宇都宮 栃木県公安委員会指定

岡本台自動車学校

毎日3食無料

フォークリフト技能講習

送迎無料

高齢者講習
毎日受付中

(お問い合わせ) 0120-73-5152

宇都宮市下岡本町2109-4(岡本駅から徒歩5分)

晃陽緑化 株式会社

お困りの立木、庭木
伐採処分、承ります!

■ 伐木・間伐工事

■ 造園工事 ■ 外構工事

一般建設業栃木県知事許可第24969号

木材業者登録証栃木県木材第1268号

宇都宮市徳次郎町3018

028-665-5069



「宇都宮プライド」展開中!

住めば
愉快だ
宇都宮

UTSUNOMIYA

「住めば愉快だ宇都宮」をキーワードに、宇都宮を「愉快的な街」に盛り上げる宇都宮PR大作戦『宇都宮プライド』を展開中です! 宇都宮市は、豊かな歴史と自然に恵まれ、「住みよさ」や「共働き子育てしやすさ」などの都市の実力について、全国トップクラスの評価を受けています。



そこで、

- 1 宇都宮の良さをもっともっとよく知ってもらいたい!
- 2 宇都宮でのさまざまな体験などを通して、好きになってもらいたい!
- 3 宇都宮はこんなに良い所だ!と「誇り」を持ってもらいたい!

ロゴマークは、こうした宇都宮の豊かさや宇都宮に住むことの楽しさを表現したもので、どんどん愉快的な街になっていきたいという思いを込めて作成されました。



宇都宮市マスコットキャラクター「ミヤリー」

ミヤリーは宇都宮市特別PR担当として、宇都宮のPRのため、市内外を駆け回っています!

また、団体や会社など、皆さんの活動の広告や商品にミヤリーの画像が使えます。



〈広告〉

小野ファミリー歯科
ONO FAMILY DENTAL

住めば
愉快だ
宇都宮

歯科 小児歯科
歯科口腔外科 矯正歯科

診療時間	月	火	水	木	金	土	日
9:00-12:30	●	●	●	/	●	●	/
14:30-19:00	●	▲	●	/	▲	●	/
休診日: 木曜・日曜・祝日	▲	▲	▲	▲	▲	▲	▲

〒321-0953 宇都宮市東宿郷2-11-8 2F

028-614-3718
<https://onofamily-dental.com>

UTSUNOMIYA
PHOTO GALLERY



宇都宮をもっと大好きに!



Utsunomiya Pride

宇都宮ガイド



宇都宮を「100年先も誇れる街」をみんなで！
「宇都宮を愉快にするプロジェクト」



宇都宮を盛り上げてくれる人 大募集!

宇都宮を一緒に盛り上げる仲間を愉快市民に認定し、市民証とピンバッジをプレゼント。スポーツ選手や歌手、バーテンダーなど、さまざまな業界で活躍する宇都宮出身者の皆さんも愉快市民として一緒に宇都宮を盛り上げています。



自分達だけのロゴマーク作ってみませんか?

会社やお店、サークルなど宇都宮を元気にしてくれる団体であれば、オリジナルの愉快ロゴを無料で作成することができます。看板や名刺に使うもよし、オリジナルグッズを作るもよし。ぜひ皆さんの団体も一緒に愉快的な活動に参加してみませんか。



毎月25日(ニッコリ)は愉快の日

毎月25日の「愉快の日」は、身近な愉快を発見してみんなで宇都宮を楽しむ日。市内の認定店舗である「宇都宮愉快SHOP」では、お得で愉快的メニューやサービスを提供しています!



※また、「宇都宮愉快SHOP」参加店舗には、オリジナルののぼり旗や認定証を配布しています。一緒に盛り上げてくれる「愉快SHOP」への参加をお待ちしています。

宇都宮プライド
公式ホームページ
<https://u-pride100.com/>

宇都宮プライド

〈 広告 〉

お客様に心から満足してもらえる
潤いと夢のある庭造りを。

株式会社 御幸造園
Miyuki Gardening company
〒321-0983 宇都宮市御幸本町4872-88
tel. 028-661-0203
<http://www.miyukizouen.com>

お買い物のついでに! スタッフ一同お待ちしております!

ジュエリー・ブランド品
商品券・テレカ・切手
無料査定大歓迎!!

古いもの・汚れたもの/
1つからでも高価買取!

ベルモール宇都宮店
ジュエリー・ブランド買取専門店
ベルモール 2F ソフトバンクさん向かい

ジュエルカフェ ☎ **028-613-5671**

古物商番号 / 東京都公安委員会許可 第302210708825号