

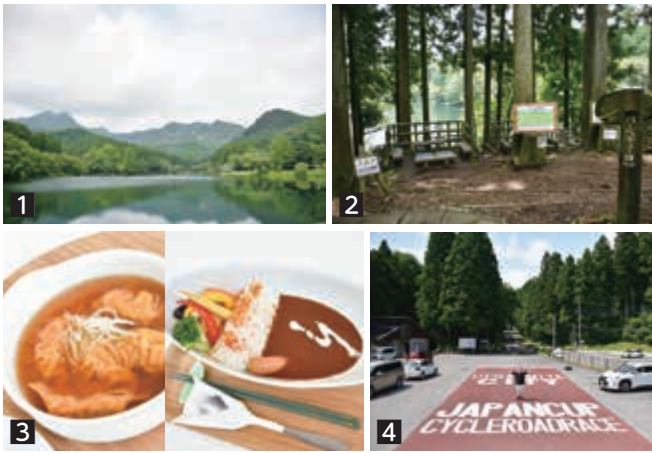
# 教えてイトコ

うつのみや

ID 1018965

街を歩いて宇都宮のイトコを再発見します

今回は「森林公園」



今回訪れたのは、アウトドアが楽しめる森林公園！  
まずは、公園内のサイクリングターミナルで、アシスト付きの「雷バイク」を借りて、赤川ダムの周りをサイクリング♪その後は、レストラン「Blitzen 食堂」で、オリジナルメニューをいただきました。どちらもとてもおいしかったです！

そして、森林公園といえば、ジャパンカップサイクルロードレース！今年は10月に開催予定だそう！  
改めて要チェックなイトコ「森林公園」、皆さんも訪れてみてはいかがでしょうか？



1森林公園(福岡町)は、赤川ダムを中心に、緑が広がるアウトドアスポットです2バーベキュー場・キャンプ場の利用は無料(要予約)3レストラン「Blitzen食堂」の「ブリッツェン餃子(400円・税抜)」と「赤川ダムカレー(850円・税抜)」4駐車場はジャパンカップサイクルロードレースのスタート・ゴール地点になっています。ジャパンカップサイクルロードレースについて、詳しくは、7ページをご覧ください。

とちぎテレビ「教えてイトコ うつのみや」は毎月第4金曜日午後7時から放送しています。  
この模様や過去の動画は市HP宮愉快動画館でご覧になれます。

# 知りたい! 国体!

～国体を目指す挑戦者たち～

ID 1026970



10月開催 いちご一会とちぎ国体・とちぎ大会の見どころ・魅力を紹介します。

第17回「軟式野球」

野球は流れが大切なスポーツなので、自分の守備で試合の流れを引き寄せられるよう、意識しながら練習に励んでいます。  
国体では、ヒット性の打球もアウトにできるような熱いプレーで地元を盛り上げます。



常に前向きな選手たちと、共に成長しながら、積極的に攻撃ができるチームを作っています。  
国体に出場できることに感謝し、縁があって集まった仲間たちと、チーム一丸となって勝利を目指します。

1国体の会場となる県総合運動公園硬式野球場(西川田4丁目)で、2度の日本一を経験している静岡県選抜チームと練習試合を行いました2本市出身の山梨浩太さんは、何とてでも望に出る、粘りのバッティングが持ち味です3ピンチの場面では、キャプテンを中心に声を掛け合います4成年男子栃木県選抜チームの候補メンバーの皆さん。

News Topics

市実行委員会(HP) URL1では、本市開催競技での活躍が期待される選手の紹介記事を掲載中です。競技を始めたきっかけや、国体に向けた意気込みなどを伺っています。  
詳しくは、市実行委員会(HP)をご覧ください。

国体が愉快だ 宇都宮

知りたい! 国体! 国体を目指す挑戦者たち

毎月、宇都宮ケーブルテレビで放送中!(55ページ参照)。過去の動画は市HP宮愉快動画館でご覧になれます。