

かえる・つくる・育てる

カーボンニュートラルなまち うつのみやを実現しよう

問環境政策課 ☎ (632) 2408 ㊦ 1028927

本市では、2050年カーボンニュートラルの実現に向け、基本方針を策定しました。

「かえる・つくる・育てる」の3つのアクション(下の記事参照)を実行し、カーボンニュートラルなまち うつのみやを実現しましょう。初めの一步として、太陽光発電設備や蓄電池などを導入し、環境に優しい再生可能エネルギーを「つくる」ことなど、ぜひ一度ご検討ください。

カーボンニュートラル実現のための

3つのアクション

大胆に! かえる

温室効果ガスが日常のあらゆる場面から排出されていることを意識して、脱炭素型のライフスタイル・ワークスタイルへ日々の行動を変えよう。

もっと! つくる

環境に優しい再生可能エネルギーをつくり、そして使おう。

みんなで! 育てる

脱炭素社会にふさわしいまちになるために、本市の資源であるNCC・人材・緑・技術・パートナーシップなどをさらに育て、活用しよう。

家庭向け脱炭素化普及促進補助金 ㊦ 1029152

太陽光発電システムや蓄電池の他、給電性能を備えた電気自動車、ZEH(※)、エネファームの購入・設置費用の一部を補助します。

▼受付開始 5月13日。

▼その他 対象など、詳しくは、市(☎)をご覧ください。

※年間の一次エネルギー消費量の収支をゼロにすることを目指した住宅。

- ▼定員 各先着20人。
- ▼申込方法 電話で、景観みどり課 ☎ (632) 2885へ。
- ▼会場 横川区(屋板町)。
- ▼申込期間 5月6〜24日。
- ▼費用 各2000円(材料費)。
- ▼対象 市内在住か通勤通学者。
- ▼日時 5月28日(土)午前10時〜正午。
- ▼申込期間 5月6〜19日。
- ▼会場 姿川区(西川田町)。
- ▼涼しげな癒やしの寄せ植え
- ▼日時 5月28日(土)午前10時〜正午。



1 キッチンハーブの寄せ植え
▼日時 5月23日(月)午前10時〜正午。

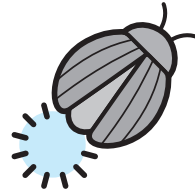
㊦ 1015080 緑のある生活を送ろう 緑化講習会

- ▼定員 先着8組。
- ▼費用 1 2各回300円 3 200円(保険料など)。グリーントラスト年会員および小学生以下は無料。
- ▼申込開始 5月6日。
- ▼申込方法 電話で、グリーントラストうつのみや事務局(景観みどり課内) ☎ (632) 2559へ。
- ▼その他 雨天の場合は、現地で開催の可否を決定します。なお、収穫物は、実費でお分けします。

環境

㊦ 1016669

ホテルと夜の生き物観察会 文化の森自然観察会



▼日時 6月11日(土)午後7時〜9時。雨天中止。
▼会場 うつのみや文化の森(長岡町)。森のアトリエ集合。

▼定員 抽選20人。1組につき5人まで。

▼費用 50円(保険料)。
▼申込期限 5月16日(必着)。

▼申込方法 往復はがきの往信に

参加者全員の㊦・年齢を、返信に代表者の郵便番号・住所・氏名を書き、〒320-0004長岡町1077、宇都宮美術館「自然観察会」係 ☎ (643) 0100へ。

▼その他 小学生以下は保護者の同伴が必要です。

里山の循環型農業体験 自然観察会

1 サツマイモの植え付けから収穫まで

▼日時 ①5月14日、7月23日、10月22日 ②5月15日、8月21日、11月20日。午前9時〜正午。各全

3回。

▼会場 ①海道小北樹林地(海道町) ②鶴田沼緑地(鶴田町)。鶴田沼自然の家(鶴田町) 集合。

▼定員 ①先着7組 ②先着8組。

2 落花生の種まきから収穫まで
▼日時 5月15日(日)、10月2日(日)。午前9時〜正午。全2回。

▼会場 鶴田沼緑地。鶴田沼自然の家集合。

▼定員 先着8組。

3 自然観察会 ザリガニ釣り
▼日時 6月5日(日)午前9時〜正午。

▼会場 鶴田沼緑地。鶴田沼自然の家集合。

環境

トマト黄化葉巻病の発生防止にご協力を



▲トマト黄化葉巻病の葉巻症状とタバココナジラミ

「トマト黄化葉巻病」は、害虫のタバココナジラミが媒介して、トマト農家に大きな被害を与えるトマトの

重要病害で、トマト生産者・農協などの関係機関が一体となって防除に取り組んでいます。一般農家・家庭菜園栽培者の皆さんも、症状や対処方法をしっかり確認し、適切な対応をお願いします。

▼その後、葉が表に巻き、葉脈の間が黄化し、芯が縮む。

■トマト黄化葉巻病の対処方法

▼発病したトマトの葉などは、病気の伝染源となりますので、右の写真と類似した症状や虫が確認された株は、速やかに虫ごと透明のビニール袋に入れ、日光に当てて高温にして、虫を死滅させてから、

土に埋めるなどして処分してください。

▼露地野菜・花きは、夏期にタバココナジラミの繁殖源となります。畑周辺の除草を行うなど適切な管理をお願いします。果実は食べても問題ありません。

問 農林生産流通課 ☎(632)2466、
県内農業振興事務所 ☎(626)3068、JAうつのみや園芸課 ☎(667)0152

ID 1005330
光化学スモッグにご注意

暑くなると、光化学スモッグが発生しやすくなります。光化学スモッグ注意報が発令されている間に屋外で運動や仕事などをしていると、喉の痛みなどの健康被害を受けやすくなります。暑くなる前に、次の注意事項をしっかりと確認しておきましょう。

■被害防止・軽減のための注意事項

▼屋外での激しい運動は避ける。
▼できるだけ自動車の運転は控える。
▼目がチカチカしたり、喉が痛くなったりしたときは、洗眼やうがいをするなどして、しばらく安静にする。

市有地を公売します

問 企業総務課 ☎(633)3244

ID 1003731

- ▼入札日時 5月20日(金)午後1時30分～2時受け付け。当日開札。
- ▼受付会場 上下水道局(河原町)。
- ▼公売物件・所在地など 下の表の通り。

物件番号	所在地	地目	面積
土地 1	富士見が丘1丁目639番2、11	山林	333㎡

- ▼最低入札価格 954万円。
- ▼参加資格 個人または法人。
- ▼申込方法 企業総務課(上下水道局2階)または各区・団に置いてある実施要領の参加申込書(市団からも取り出し可)に必要な事項を書き、入札日時に、直接、受付会場へ。
- ▼その他 現地説明会を5月13日(金)午後3時～3時20分に行います。入札方法など、詳しくは、企業総務課、各区・団に置いてある実施要領(市団からも閲覧可)をご覧ください。

安心・安全

ID 1005601
貯水槽水道を適正に管理しましょう

貯水槽水道とは マンションやビルなどで使用する水道水を、いったん受水槽などに貯めてから各家庭や事務所などに給水する水道設備のことです。飲用水の安全確保のため、設置者が衛生的に管

▼洗眼やうがいをしても症状が治まらないときには、すぐに医師の診察を受ける。

■光化学スモッグ注意報発令などの情報 市団をご覧ください。
問 環境保全課 ☎(632)2420

理することが義務付けられています。

■貯水槽を適正に管理していないと 貯水槽内に雨水やごみ、虫などが混入することがあります。また、夏の時期は水温が高くなることで水質が悪化しやすくなります。貯水槽の清掃や点検を心掛け、適正に管理しましょう。

■主な管理基準

- ▼法定検査の受検(毎年1回以上)。
- ▼貯水槽の清掃(毎年1回以上)。
- ▼水槽やマンホールなどの点検(月1回)。
- ▼残留塩素濃度の確認(週1回)。
- ▼水の色・にごり・におい・味の確認(毎日)。

自然の緑写真コンテスト 作品募集

☎グリーントラストうつのみや事務局
(景観みどり課内) ☎(632) 2559

- ▼テーマ 「身近な自然」。里山の動植物や雑木林の美しさをアピールするもの、人が遊んだり活動したりする姿などを表現したもの。
- ▼応募規定 次のすべてに該当する作品。①1年以内に撮影した未発表のもの②A4～四つ切サイズ(カラー・モノクロ不問)③組み写真不可④デジタル写真可(加工・合成不可)⑤撮影場所の指定なし、人工的な緑(公園・街路樹・庭木など)は対象外。
- ▼申込期間 5月9日～7月20日(消印有効)。
- ▼申込方法 各☒・☒・☒、県内のサトーカメラ各店舗などに置いてある応募用紙(グリーントラストうつのみや☒URL2からも取り出し可)に必要事項を書き、作品の裏に貼つて、直接または郵送で、〒320-8540グリーントラストうつのみや事務局(景観みどり課内)または県内のサトーカメラへ。
- ▼賞 最優秀賞(1点) = 1万円と賞状、優秀賞(5点) = 5,000円と賞状、下野新聞社賞(1点) = 賞状、佳作(若干) = 賞状。



▲グリーントラスト
うつのみや☒

☎簡易専用水道(容量10㎡超) 〓生活衛生課☎(626) 11008、小規模貯水槽水道(容量10㎡以下) 〓工事受付センター☎(633) 3164

災害福祉救援

ボランティア養成講座

- ▼日時 6月4・11・18日、午前9時30分～午後0時30分。全3回。
- ▼会場 市総合福祉センター(中央1丁目)。
- ▼内容 アイマスク・車いす体験など、災害時要援護者の理解のための実演や、防災・減災に関する講話など。
- ▼対象 市内在住か通勤通学する高校生以上の人。ただし、高校生

は保護者の同意書が必要。
▼定員 先着30人。最少催行人数10人。

▼申込開始 5月6日。

▼申込方法 直接または電話・ファクス(☒を明記)で、市社協ボランティアセンター(中央1丁目)☎(636) 1285、FAX(634) 2870へ。

農畜産物の

放射性物質

モニタリング検査

▼放射性物質モニタリング検査 県内で販売目的に生産される主要な農畜産物は、県が放射性物質のモニタリング検査を実施しています。モニタリング検査の結果、基

準に適合していただきますので、安心してお召し上がりください。

▼野生の山菜を採取・販売する皆さんへ 野生の山菜は、採取する市町・品目ごとに出荷が制限されているものがあります。

本市では、野生のワラビ・タラノメ・コシアブラ・サンショウが制限されており販売できません。

出荷制限されていないものでも、市町・品目ごとに毎月または出荷前に放射性物質モニタリング検査が実施されていないと販売できません。また、販売する際には、産地(市町名)の他、「栽培」か「野生」かの区別などの表示が必要となります。詳しくは、県☒URLをご覧ください。

☎農林生産流通課☎(632) 2466

住まい

市営住宅の入居者

5月の募集

▼受付日時 5月2～11日、午前9時～午後6時。

▼受付会場 宇都宮市営住宅管理センター(中央1丁目・東急コミュニケーション)。

▼抽選会 5月13日(金)。

▼その他 募集住宅や入居申込資料

格・方法など、詳しくは、宇都宮市営住宅管理センター、各☒・☒などに置いてある「入居申込案内」「市営住宅入居者募集」をご覧ください。

☎宇都宮市営住宅管理センター☎(678) 8861、住宅政策課☎(632) 2553

出生・住宅新築に

記念樹を差し上げます

1 出生記念樹

▼対象 出生で新たに市民となった人。

2 住宅新築記念樹

▼対象 市内に住宅を新築または購入した人(マンション・建売住宅・中古住宅購入も含む)。

■配付本数 1本。13種類以上の苗木または球根セットから選択。

■引換方法 11月末までに、1出生届提出時にお渡しする「出生記念樹引換券」

2資産税課職員が固定資産税算出の家屋調査をする際にお渡しする「住宅新築記念樹引換券」を持って、直接、指定の引換場所へ引き換えてください。

なお、マンション・建売住宅・中古住宅を購入した人は、景観みどり課☎(632) 2597へお問い合わせください。