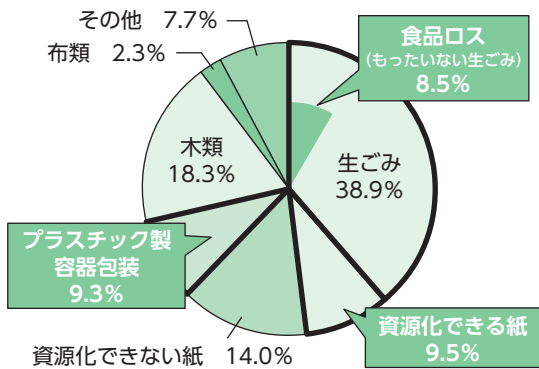


# ごみの5割削減にご協力を



▲市内の家庭から排出される焼却ごみの内訳(令和元年度)

本市では、2月に発生したクリーンパーク茂原(茂原町)の火災により、ごみ処理体制がひっ迫しています。

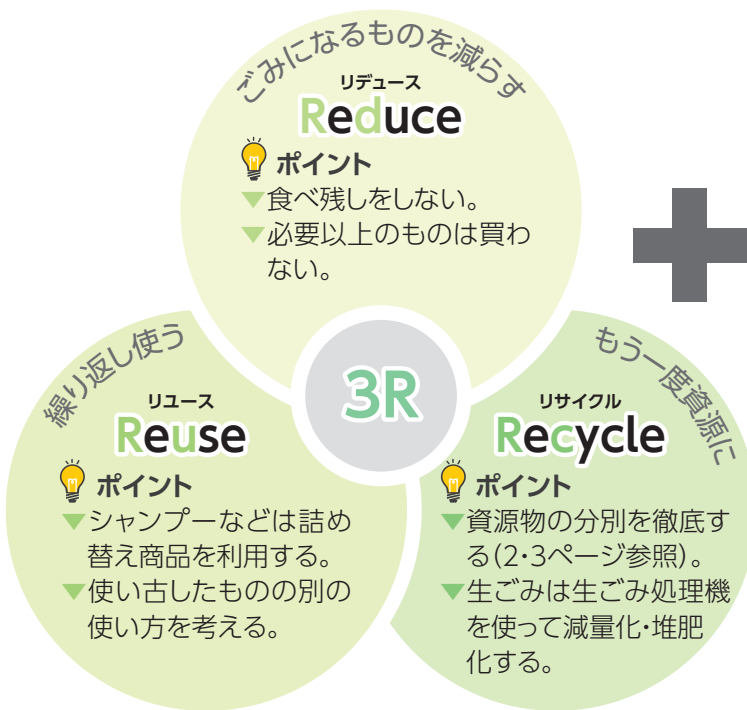
本市の焼却ごみの中には、食品ロスや資源化(リサイクル)できる紙など、「減らせるごみ」があります(左のグラフ参照)。ごみの減量とリサイクルの推進のためには、私たち一人ひとりが3R行動(Reduce・Reuse・Recycle)を実践していくことが大切です。

この機会に、ごみの減量化・資源化に取り組み、ごみの5割削減へのご協力をお願いします。

☎ごみ減量課 ☎(632)2414

5月30日～6月5日はごみ減量・リサイクル推進週間

ごみを減らすための **3R** プラス **リニューアブル**



「3R+リニューアブル」は、環境に優しい社会をつくるために重要な取り組みです。できることから実践してみましょう。

## 再生可能資源へ替える リニューアブル

リニューアブルとは、現在レジ袋などで使われている、環境への負荷が大きいプラスチックなどの素材を、バイオマスプラスチック(分解できるプラスチック)のような循環型の素材に替えていこうという考え方です。

### ポイント

- ▶ 再生材や再生紙を使用した製品を使う。
- ▶ バイオマスプラスチックを使用した製品を使う。

Reduce!

## 食品ロスを減らそう

焼却ごみの中には、まだ食べられるにもかかわらず、賞味・消費期限切れなどにより、捨てられてしまう「食品ロス」が約1割あります。

食品ロスは日ごろの少しの心掛けで減らすことができます。食品ロスを減らすために、右のような取り組みを実践しましょう。

### 食品ロス削減のポイント

#### ポイント① 買いすぎ防止

必要なものを必要ときに必要な量だけ購入しましょう。

#### ポイント② 作りすぎ防止

料理は食べ切れる分だけ作りましょう。

#### ポイント③ 食べ残し防止

外食では、自分に合った量を頼み、食べ切りましょう。



# 捨てる前に確認！ それって資源物かも？

焼却ごみの中には「資源化できる紙」や「プラスチック製容器包装」などの資源物が約2割混入しています。混ぜればごみ、分ければ資源です。

焼却ごみとして捨てる前に、本当にごみか、もう一度考えてみましょう。



資源物は9分別あるよ～☆

## ①新聞

折り込みチラシを含む



▼ポリ袋や紙袋を使わずに、ひもで十字に縛ってください。

## ②ダンボール

断面が波状のもの



▼粘着テープなどの異物を取り除き、たたんで、1枚であっても、ひもで十字に縛ってください。

## ③雑誌・その他の紙

雑誌や書籍、紙箱や封筒などの紙類



▼雑誌・書籍 ひもで十字に縛ってください。

▼その他の紙 クリップなどの異物を取り除き、紙袋に入れてひもで十字に縛るか、透明か半透明のポリ袋に入れてください。

## ④紙パック

牛乳やジュースなどの内側が白い紙パック



▼軽くすすぎ、切り開いて乾かしてください。

▼ひもで十字に縛るか、透明か半透明のポリ袋に入れてください。

## ⑤布類

シャツなどの衣類やタオルなどの布類



▼ファスナーやボタンは取らずに、洗ってたたんでください。

▼透明か半透明のポリ袋に入れてください。

⚠ 注意 雨の日には出さないでください。綿のに入ったものや皮製品、汚れのひどいものは焼却ごみです。

## ⑥びん缶類

飲料、食料、飲み薬用のびん缶類



▼びんと缶は一緒に透明か半透明のポリ袋に入れてください。

⚠ 注意 割れたびんも出せません。キャップ(金属製、プラスチック製、コルク栓)を取り除き、軽くすすいでください。



## 生ごみの水分を減らそう

生ごみは、焼却ごみの約4割を占めています。生ごみの水分を減らすことで、重量が軽くなり、運ぶのが楽になる他、生ごみの腐敗や悪臭を防止できます。

焼却ごみの中に多く含まれる水分を減らし、さらなるごみの減量にご協力をお願いします。

### 生ごみを軽くするポイント

#### ポイント① 水に濡らさない

野菜くずは、ざるに入れるなど、水に濡らさない工夫を。

#### ポイント② 水切りをする

使わないCDや切ったペットボトルも活用して水切り。



#### ポイント③ 乾燥させる

お茶がらやティーバッグ、野菜くずなどは、捨てる前に乾燥。

#### ポイント④ 堆肥化する

「家庭用生ごみ処理機設置費補助制度」について、詳しくは、市ををご覧ください。

1005120



## ごみの5割削減にご協力を

### ⑦ ペットボトル

ペットボトル識別マークのある飲料用、特定調味料のペットボトル



- ▼キャップとラベルを取り除き、すすいでください。
- ▼透明か半透明のポリ袋に入れてください。
- ▼飲み口のリングを取る必要はありません。

⚠ 注意 キャップとラベルは⑨プラスチック製容器包装です。

### ⑧ 白色トレイ

肉や魚、惣菜などに使われる色や模様のない白い食品トレイ



- ▼軽くすすぎ、乾かしてください。
- ▼透明か半透明のポリ袋に入れてください。

⚠ 注意 色や模様のあるトレイは⑨プラスチック製容器包装です。

### ⑨ プラスチック製容器包装

商品の中身を出したり食べたりして不要になるプラスチック製の容器および包装



▼プラスチック製容器包装の例 お菓子の袋、カップ・パック、洗剤やシャンプーのキャップ・ボトル、色や模様のあるトレイ、フィルム・トレイのラップ、果物や野菜のネットなど。

- ▼全部まとめて透明か半透明のポリ袋に入れてください。
- ▼ごみ袋は二重にしないでください。
- ▼汚れているものは、軽くすすぎ、乾かしてください。
- ▼お菓子などの袋は、食べかすが落ちればすぐ必要はありません。

⚠ 注意 汚れが落としにくいものは焼却ごみとして出してください。ボトルなどのキャップやポンプは外して一緒に出してください。風の強い日はネットをかぶせるなど、飛ばされないようにしてください。

**汚れを取り除く際のポイント**

**例 弁当の容器**

- ① 食べ終わった後の容器
- ② ため水などですすいだり、拭き取るなどして汚れや食べかすを落とします。

**例 菓子の袋**

- ① 食べ終わった後の袋
- ② 食べかすを落とします(スナック菓子程度の油分はそのままでも大丈夫)

## 分別の徹底をお願いします

モバイルバッテリーなどのリチウムイオン電池などが使われる小型充電式電池が不用になった場合は、家電量販店などに設置してある「リサイクルBOX」に入れてください。

ごみステーションには出せません。



▲モバイルバッテリー

資源とごみの分け方・出し方をいつでも確認できる

便利なごみ分別アプリ「さんあ〜る」をご利用ください

ID 1004943



アプリは右のQRコードからダウンロードできます。



▲ Android



▲ iPhone