

好きな景観に投票しよう

まちなみ景観賞

マイ「Myみや景観部門」投票

1027355

- ▼投票受付期間 10月8～29日。
- ▼内容 最終審査の対象となった応募作品のうち、一般投票で人気が高かった作品を表彰。また、受賞作品に投票した人の中から、抽選で記念品を贈呈。
- ▼投票方法 次のいずれかの方法で投票。ただし、1人に付き1回まで。①市☒の投票フォームに必要事項を入力②景観みどり課公式SNS（Instagram・フェイスブック）の投稿に「いいね」をする③パネル展（市役所1階市民ホール）で投票。パネル展の開催期間など、詳しくは、49ページをご覧ください④市☒やSNS、パネル展で候補作品を確認し、ファクスまたはEメール（投票する作品名を明記）で、景観みどり課☒(632)5421、☒u55002100@city.utsu nomiya.tochigi.jpへ。



Instagram



Facebook

①～④いずれも、記念品の抽選に参加を希望する場合は、氏名・住所・電話番号を明記してください。

問 景観みどり課 ☒(632)2558

環境

1026216

秋の森の自然観察会
「あなたの知らない
足元の世界」



▼内容 自然豊かな丘陵地にある公園を散策し、土の中の生き物や昆虫、植物などを観察。

- ▼日時 10月23日
(土)午前9時30分～正午。雨天中止。
- ▼会場 うつのみや文化の森（長岡町）。

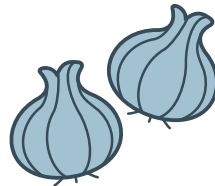
▼対象 小中学生とその保護者。

▼定員 先着20人。

▼申込開始 10月4日。

▼申込方法 電話で、環境保全課☒(632)2405へ。

タマネギの植栽を
体験しよう



- ▼日時 11月6日
(土)、令和4年6月11日(土)。午前9時～正午。全2回。雨天の場合は、現地で開催の可否を決定。

子ども子育て

住まい・環境
安全・交通

1027776

まちなかに
花を見に行こう
花と緑のウォークラリー



- ▼期間 10月17日まで。
- ▼内容 まちなかに設けた3カ所のモデルガーデン（宇都宮城址公園、市役所、ましかど広場）を巡るウォークラリー。キーワードを集めて抽選に参加。

▼参加方法 宇都宮城ものしり館（本丸町・宇都宮城址公園内）、中央市民活動センター（中央1丁目）に置いてあるイベントポストから応募セットを取り、応募用紙に3

▼会場 海道小北樹林地（海道町）。

▼定員 先着8組。

▼費用 300円（保険料など）。グリーントラスト年会員および小学生以下は無料。

▼申込開始 10月4日。

▼申込方法 電話で、グリーントラストうつのみや事務局（景観みどり課内）☒(632)2559へ。

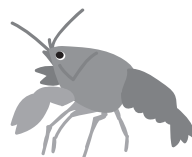
▼その他 収穫物は実費にてお分けします。

このキーワード・必要事項を書き、イベントポストに投函。

▼その他 スタート・ゴールは、宇都宮城ものしり館、中央市民活動センターのどちらでも可。期間終了後、当選者に景品を郵送します。

問 景観みどり課 ☒(632)2597

ザリガニ捕りを
体験しよう



- ▼日時 10月16日
(土)午前9時～正午。雨天の場合は、現地で開催の可否を決定。

▼会場 戸祭山緑地（戸祭町）。

▼内容 トウキョウサンショウウオの保護のためのザリガニ駆除を体験。

▼定員 先着7組。

▼費用 200円（保険料など）。グリーントラスト年会員および小学生以下は無料。

▼申込開始 10月4日。

▼申込方法 電話で、グリーントラストうつのみや事務局（景観みどり課内）☒(632)2559へ。

▼その他 捕ったザリガニを持ち帰れます。希望者は各自入れ物を用意してください。

環境

ID 1015080

緑のある生活を送ろう
緑化講習会

1 秋の实りを楽しむ寄せ植え
日時 10月13日(水) 午前10時～正午。

会場 平石区(下平出町)。
費用 2000円(材料費)。

申込期間 10月4～8日。

2 秋から楽しめるギャザリング
日時 10月19日(火) 午前10時～正午。

会場 横川区(屋板町)。
費用 2500円(材料費)。

申込期間 10月4～15日。

3 観葉植物の苔玉

日時 10月30日(土) 午前10時～正午。

会場 豊郷区(岩曾町)。

費用 1500円(材料費)。

申込期間 10月4～26日。

対象 市内在住か通勤通学者。

定員 各先着20人。

申込方法 電話で、景観みどり課 ☎(632)2885へ。

ID 1027307
ごみの分別講習会を
開催してみませんか

本市では、実物のごみサンプル

を用いながら、資源とごみの分別について分かりやすく説明する分別講習会の講師を派遣しています。

主な講習内容

なぜごみを減らさなければならぬのか。

「プラスチック製容器包装」「その他の紙」など、間違いやすい資源物分別のポイント。

ごみ分別ゲーム(ゲーム形式のごみ分別テストとその答え合わせ・解説)。

その他 自治会の総会など、10人程度の集まりでも、講師を派遣します。申込方法など、詳しくは、市☎を ご覧になるか、ごみ減量課 ☎(632)2414へお問い合わせください。

安全・安心

ID 1005500
食品の安全について学ぼう
食品安全消費者教室

日時 11月2日(火) 午後2時～4時。

会場 市医療保健事業団(竹林町)。

内容 食品事業者(アキモ)が取り組む衛生管理やクイズを通して、食品の表示や正しい手洗いを学ぶ。

本市の大気環境の
調査結果をお知らせします

ID 1005326

本市では、光化学オキシダントやダイオキシン類など大気汚染物質の状況を監視しています。

光化学スモッグの原因となる光化学オキシダントは、全国の状況と同じく、現在でも環境基準を超過することがありますが、その他の大気汚染物質濃度はすべて環境基準に適合しています。

詳しくは、市☎を ご覧になるか、環境保全課 ☎(632)2420へ。

調査物質	令和2年度 環境基準達成率	令和2年度 調査地点
PM2.5、窒素 酸化物など	100%	中央☎・雀宮中学校など、9地点
光化学オキシ ダント	93.7% (令和元年の全国 平均=93.9%)	
ダイオキシン類	100%	陽東小学校・清原東小学校など、7地点

管理を必ず実施してください。

定員 抽選15人。
申込期限 10月22日(消印有効)。
申込方法 電話または郵送・ファクス・Eメール(☎・年齢・職業・食品の安全に関する質問や疑問などを明記)で、生活衛生課(竹林町・保健所内) ☎(626)1110、FAX(627)9244、✉u19070200@city.utsunomiya.tochigi.jpへ。

ID 1002613
10月1日は浄化槽の日
維持管理を行いましょ

浄化槽は小さな下水処理場。浄化槽は下水道と同じように、微生物の働きで生活排水を浄化します。浄化機能を保つため、保守点検・清掃・法定検査の3つの維持

管理を必ず実施してください。整備されていない地域にお住まいで、トイレ・風呂・台所などの生活排水を併せて処理する合併処理浄化槽を新たに設置する場合、設置費の補助制度があります。「くみ取りトイレ」や「単独処理浄化槽(トイレのみ処理)」を使って

いる人は、風呂や台所の排水を未処理で河川などへ放流し、環境を悪化させています。補助制度を利用し、合併処理浄化槽に設置替え

しましょう。申込方法や対象地区、補助の条件など、詳しくは、生活排水課 ☎(633)2001へ。

野生のキノコ類の 採取・販売には 注意が必要です

野生のキノコ類は、原子力災害対策特別措置法に基づき出荷制限区域で採取されたものは販売できません。

野生のキノコ類を販売する場合は、出荷制限区域から採取したものでないことを確認しましょう。なお、出荷制限区域以外から採

取されたものでも、出荷前に県のモニタリング検査（無料）で安全を確認する必要があります。

また、販売の際は「品目名」の他、「産地（市町名）」と「野生」の表示をしてください。

出荷制限区域、品目、モニタリング検査状況について、詳しくは、[県庁](#)を[ご覧](#)になるか、[県東環境森林事務所](#) ☎0285(81)9004へ。

[農林生産流通課](#) ☎(632)2466

歩きたばこはやめましょう

ID 1005240

問生活安心課 ☎(632)2866

本市では、歩きたばこによるやけどや衣服・かばんが焦がされることなどの危険を防止するため、「宇都宮市路上喫煙等による被害の防止に関する条例」を制定しています。

市内全域のルール

- ▼歩きたばこをしない。
- ▼灰皿のある場所か、携帯灰皿を使用して喫煙する。
- ▼たばこの火を適正に管理して、周りの人の安全を確保する。

路上喫煙等禁止区域内のルール

- ▼たばこを吸う行為、火の付いたたばこを持つ行為の禁止（JR宇都宮駅西口ペDESTリアンデッキの指定喫煙所は除く）。違反者には罰則2,000円の過料が科されます。

なお、禁止区域内には、右のデザインを路面に標示しています。

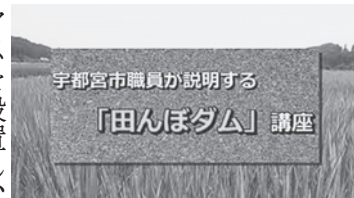


加熱式たばこの取り扱い

- ▼過料徴収の対象とはなりません、紙巻きたばこと同様、喫煙所で使用してください。

ID 1027580

溢水被害を軽減する 「田んぼダム」を動画で紹介



本市では、令和元年台風第19号で大規模な被害が発生した田川・姿川流域において、溢水被害を軽減するため、水田からの排水量を抑制するマスを設置し、水田に降った雨を一時的に貯め、ゆっくり排水することで、排水路や河川への流出を抑制する「田んぼダム」の普及促進に取り組んでいます。

この取り組みをより多くの皆さんに知っていただけるよう、動画を作成しましたので、ぜひご覧ください。



▲市庁

問農業企画課 ☎(632)2474

住まい

ID 1012503 10月は正しい犬の 飼い方強調月間 犬の悩み事個別相談

- ▼期間 10月25～29日。
- ▼会場 保健所（竹林町）。
- ▼内容 ドッグトレーナーによる

個別相談（約30分）。犬のムダ吠え、トイレトレーニング、噛み癖などの相談。

▼対象 市内在住の犬を飼っている人。できるだけ、飼養犬を同伴してください。原則、今年度初めて相談する人のみ。

▼定員 先着12組。

▼申込期間 10月3～15日。

▼申込方法 電話で、生活衛生課 ☎(626)1108へ。

▼その他 相談日時は、決定後お知らせします。

ID 1005648 市営住宅の入居者 10月の募集

▼受付日時 10月7日まで、午前9時～午後6時。

▼受付会場 宇都宮市営住宅管理センター（中央1丁目・東急コミュニケーション）。

▼抽選会 10月12日（火）。

▼その他 募集住宅や入居申込資格・方法など、詳しくは、宇都宮市営住宅管理センター、各区・市営住宅管理センター、各区・市営住宅入居者募集」をご覧ください。

問宇都宮市営住宅管理センター ☎(678)8861、住宅政策課 ☎(632)2553