

\6月30日からスタート/

バスの上限運賃制度



トトラ totraなどの交通系ICカードを使って日中に路線バスを利用すると、市内であれば片道運賃の上限が400円となる「バスの上限運賃制度」が始まります。

お得に宇都宮でお出掛けを楽しみませんか。

☎交通政策課 ☎(632) 2160

ID 1027055



バスの上限運賃制度とは

次の3つを満たすと、片道運賃の上限が400円となります。なお、小学生、身体・知的障がい者は上限200円となります。

- ▼時間帯 毎日(平日、土・日曜日、祝休日含む)、午前9時～午後4時。なお、降車の時間で判別します(時刻表の到着時間が時間帯の範囲内であれば、遅延しても適用されます)。
- ▼区間 市内での乗り降り(市域を越えた場合は通常運賃になります)。
- ▼対象 交通系ICカード(totraやSuicaなど)利用者。

利用方法

適用になる時間帯・区間で、交通系ICカードを使って乗り降りすると、適用されます。



後ろの扉から乗り、入口のカードリーダーにICカードをタッチする。

1

運賃表

1	2	3	4
780	750	720	700
...

車内前方の運賃表には、通常の運賃(現金支払い客用)が表示されていますので、ご注意ください。

2



降車時、運転手横のカードリーダーにICカードをタッチすると、400円を超える場合、自動的に割引されます。

3



バスが遅延したときなどは、運転手にお問い合わせください。

4

発着時刻や遅延状況はこちらでご確認ください

■関東バス「運賃・経路・時刻表検索システム」URL1

▼バス停・時刻表・運賃・経路・乗継情報の他、所要時間などがパソコンやスマートフォンで検索できます。

URL1 http://www.kantobus.co.jp/route/bus_search.html



■関東バス「バスロケーションシステム」URL2

▼バス停に次のバスが何分後に来るか、現在の運行状況をパソコンやスマートフォンで確認できます。

URL2 <https://kantobus.bus-navigation.jp/wgsys/wgp/search.html>



ID 1006059

教えて!



上限運賃制度の Q & A

Q 現金の利用では適用にならないの?

適用になりません。バスに乗る度に交通ポイントが付いて、上限運賃制度も適用されるお得な「totra」をぜひご利用ください。

Q バスを乗り継いだ時には適用にならないの?

1乗車ごとに適用となるため、乗り継ぎには適用されません。

Q 運賃が400円以下の場合はどうなるの?

これまで通り、通常運賃となります。

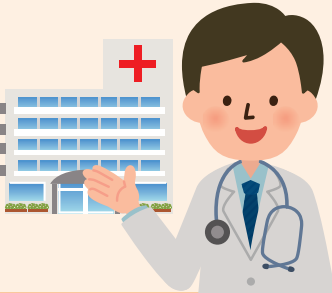
Q バスの利用によって貯まる交通ポイントや高齢者外出支援事業のポイントも使えるの?

利用できます。高齢者外出支援事業について、詳しくは、高齢福祉課 ☎(632) 2367へお問い合わせください。

「上限運賃制度」が始まることで 日中のお出掛けがより気軽にできるようになります

特集
③

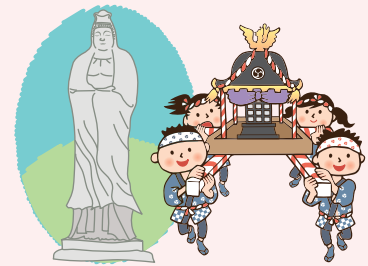
大きな病院への通院に



まちなかでの
買い物や食事に



市内の観光やイベントに



上下運賃制度が適用されると……

バスを使えば目的地周辺での
駐車料金も掛らず、運転の負
担もなくなります。

▼適用例

上河内地区
市民センター
(中里町) ↔ 宇都宮記念
病院
(大通り1丁目)
(片道)

通常運賃 890円
制度導入後 400円

上限運賃制度を活用して、浮
いたお金でちょっとしたぜいたく
を味わうこともできます。

▼適用例

篠井地区
市民センター
(下小池町) ↔ 馬場町
(片道)

通常運賃 850円
制度導入後 400円

各地の名所や史跡、行事・イベ
ントなど、市内の観光がより気軽
にできるようになります。

▼適用例

JR宇都宮駅
西口
(川向町) ↔ ろまんちっ
く村
(新里町)
(片道)

通常運賃 890円
制度導入後 400円

さらにこんなにイイコトが！

- ▼例えば、週に2回、篠井地区から中心市街地に移動した場合、月に約7,200円もお得になります。
- ▼外出が促進されることで、健康寿命の延伸や宇都宮の新たな魅力の発見も期待できます。
- ▼市民や来訪者の観光が増えることで、地域のにぎわいの向上にもつながります。