

お知らせ

マイナンバーカードをお持ちで宇都宮市へ転入された人へ

マイナンバーカードをすでにお持ちの人で、他の市区町村から宇都宮市に転入し、引き続きマイナンバーカードを利用するためには、継続利用の手続きが必要です。継続利用の手続きをしないとマイナンバーカードは廃止となりますので、ご注意ください。

継続利用の手続きができるのは、転入届出日が転出予定日から30日



選挙の環境向上に向けたアンケートを実施します

1026608

有権者が投票しやすい環境づくりを目的として、選挙の環境向上を図るための取り組みを検討しています。

コロナ禍など不測の事態においても、効果的・効率的な選挙執行ができるよう、選挙の環境向上に向けたアンケートを実施します。

▼内容 ICTを活用した周知強化や期日前投票所の拡充など、環境向上に向けた方策。

▼回答期限 4月30日。

▼回答方法 市HPに必要事項を入力。

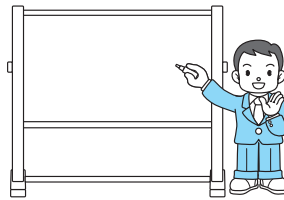
問 選挙管理委員会事務局 ☎ (632) 2793



▲市HP

1006192

市民活動助成金交付団体の事業発表会と助成金説明会



▼期日 4月10日(土)。

▼時間・内容 午前9時～11時30分  
令和2年度市民活動助成金交付団体による事業発表

以内で、転入をした日から14日以内です。また、転入届出日から90日以内になります。窓口は、市民課(市役所1階)、各區・団となります(平日のみ)。

問 市民課 ☎ (632) 5266

住 まい・環境 安全・交通

暮らし

4月1日から市の組織機構の一部が変わります

1007528

本市が目指す6つの未来都市の実現に向け、さまざまな行政課題に速やかに対応できるよう、4月1日から市の組織機構を改めます。

■総合政策部

▼スーパースmartシティ推進室(新設) 政策審議室内のスマートシティ推進室と情報政策課の再編により、「スーパースmartシティ推進室」を設置し、地域における暮らしや経済を支えるデジタル技術の活用など、これまで取り組んできた「スマートシティ」の取り組みをより効果的に推進します。

■都市整備部

▼都市計画課 課内に「NCC推進室」を設置し、魅力ある都市空間の創出に向け、まちづくりに係る構想、企画・立案などを一体的に担いながら、ネットワーク型コンパクトシティ「NCC」の形成を推進します。

問 人事課 ☎ (632) 2087



1026601

都市計画の素案を自由に見ることが出来ます

▼都市計画の素案 都市計画公園の変更(東部総合公園)。

■縦覧

▼縦覧期間 4月5～19日(土・日曜日、祝休日を除く)。

問 みんなでまちづくり課 ☎ (632) 2886

会。午前11時40分～午後0時10分  
■市民活動助成金説明会。  
▼会場 市役所14階B会議室。  
▼その他 令和2年度市民活動助成金交付団体の一覧は、市HPをご覧ください。

▼縦覧場所 都市計画課(市役所11階)。

■公聴会

▼日時 5月11日(火)午後6時30分。

▼会場 平石区(下平出町)。

■その他 素案に意見がある人は、市長宛てに意見申出書を提出することができます。縦覧期間中に、直接または郵送で、〒320-8540 市役所都市計画課へ。なお、公聴会で公述人となる意思の有無を併せて明記してください。公述希望者がいない場合、公聴会は開催しません。

問 都市計画課 ☎ (632) 2565

お知らせ

ID 1011848  
市民ボランティア活動中の  
事故を補償します

本市では、市民の皆さんが市民活動中のボランティアの事故でけがをした場合に、補償する制度を設けています。

▼補償額 左の表の通り。

▼対象 市内在住か市内で市民活動を行っている人。

▼対象活動 継続・計画的で営利を目的としない無償の社会貢献活動。

▼申込方法 市が一括加入します。

▼事故日から30日以内に、電話で、みなまでまちづくり課 ☎(632) 2886へ。

死亡補償金	500万円
後遺障害補償金	15～500万円
入院補償金	日額 3,000円
通院補償金	日額 2,000円

身体賠償	1人1億円以内 1事故2億円以内
財物賠償	1事故500万円以内
保管物賠償	1事故300万円以内

ID 1026674  
令和3年度から結婚新生活  
支援事業が始まります

結婚に伴う住宅取得や新居の家賃、引っ越し費用の一部を補助します。

▼対象世帯など 左の表の通り。

▼その他 申請開始日や対象経費など、詳しくは、4月23日以降に市庁をご覧になるか、男女共同参画課 ☎(632) 2894へ。

対象世帯	4月1日から令和4年3月31日までに婚姻届を提出し受理された、以下の要件を満たす世帯 ▼夫婦の年齢 ともに39歳以下。 ▼世帯所得(世帯年収) 400万円未満(約540万円未満)。
対象経費	4月1日から令和4年3月31日までに支払った、以下の経費の合計額 ▼住宅の購入費、家賃、引っ越し業者へ支払った費用など。 ※対象の住宅は、「宇都宮市立地適正化計画」で設定した「居住誘導区域」内に所在するもの。
1世帯あたりの補助上限額	30万円

ID 1018994  
男女共同参画審議会委員を  
募集します

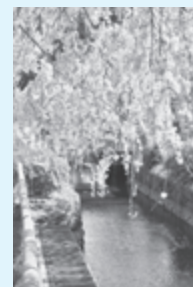
▼任期 7月～令和5年6月。

▼内容 男女共同参画の推進について、年1回程度開催する会議に

密を避けて楽しもう

市内のお花見スポット

1釜川 毎年4月上旬には、「御橋」から「出雲橋」までの区間に枝垂れ桜が咲き誇り、今年もは、川面から満開の花を満喫できる「桜の小路」が設置されています。



☎宇都宮まちづくり推進機構 ☎(632) 8215

2八幡山公園 毎年4月上旬には、約800本の桜が満開になり、お花見の名所として親しまれています。



☎八幡山公園管理事務所 ☎(624) 0642

3宇都宮城址公園 4種類の桜が植えてあり、これからの時期には、「枝垂れ桜」「ソメイヨシノ」「大山桜」を楽しむことができます。



☎公園管理課 ☎(632) 2989

出席し意見を述べる。

▼対象 市内在住か通勤通学する、申し込み時に18歳以上の人。市の他の附属機関の委員や公務員を除く。

▼募集人数 2人。

▼申込期限 5月7日。

▼その他 選考や申込方法など、詳しくは、市庁ををご覧になるか、男女共同参画課 ☎(632) 2346へ。

催し

手打ちうどんにチャレンジ  
篠井農産加工教室

▼日時 4月25日(日)午前9時

午後1時。

▼会場 篠井農産加工所(篠井区内)。

▼内容 手打ちうどん・イチゴジャム作り体験。

▼対象 市内在住者。中学生以下は保護者同伴。

▼定員 先着20人。

▼費用 3歳以上1000円(材料費)。

▼申込期限 4月9日。

▼申込方法 往復はがきの往信に、参加者全員の☎・年齢を、返信に代表者の郵便番号・住所・氏名を書き、〒321-2105下小池町46-1、篠井農産加工所 ☎(669) 2515へ。