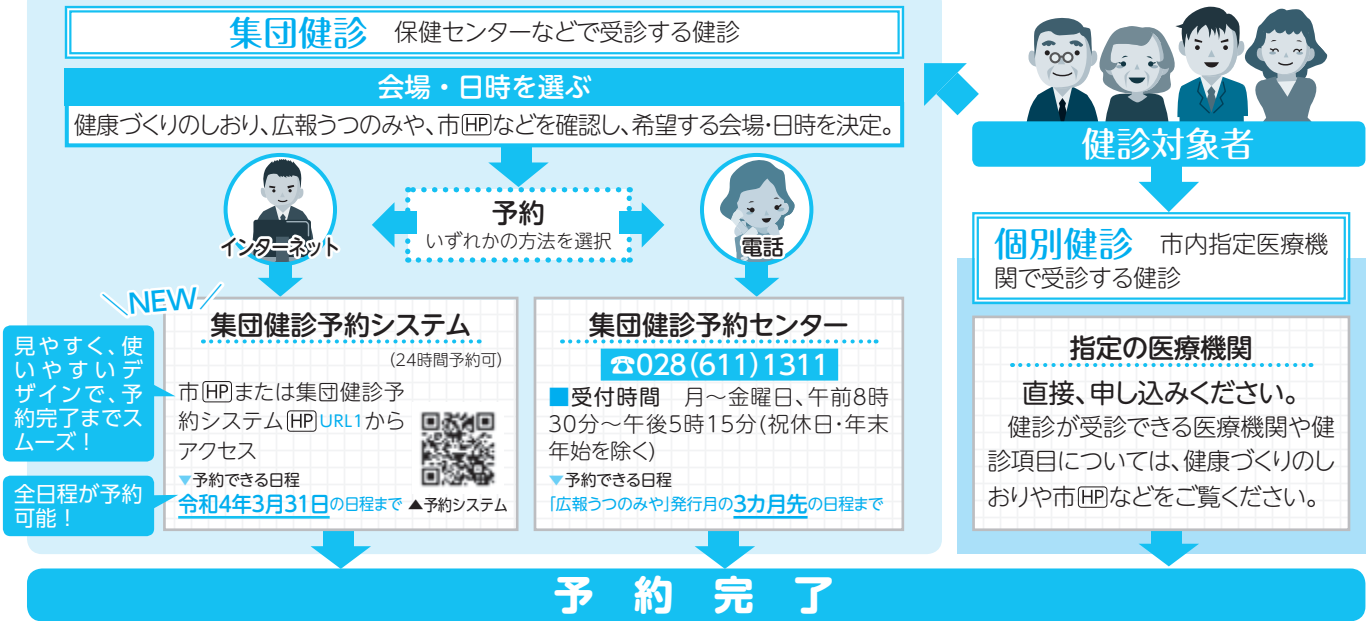


1年に1回の健康チェック/ 健康診査

本市では生活習慣病などの早期発見・早期治療のために、健康診査やがん検診などを実施しています。あなたと大切な人のためにも、健康診査を受診しましょう。

☎健康増進課 ☎(626) 1129

健診の予約方法（事前予約）



集団健診会場・日時・受付開始時間(5月分)

6月以降の日は、健康づくりのしおりや市HPなどをご覧ください。
新型コロナウイルス感染症の感染拡大を防ぐため、健診を中止する場合があります。

■一般健診

特定健康診査(健康診査)・各種がん検診(胃・肺・大腸・前立腺)を受診したい人

▼対象 市内に住民登録のある40歳以上の人。年齢や性別、加入する医療保険によって、受診できる項目が異なります。

会場	5月
市保健センター (トナリ工宇都宮9階) ※無料駐車場はありません。 ※自転車は立体駐車場1階屋内駐輪場をご利用ください。	8日(土)・9日(日)・10日(月)・15日(土)・16日(日)・17日(月)・20日(木)・22日(土)・23日(日)・24日(月)・27日(木)・30日(日)・31日(月)、午前9時～と9時45分～
市医療保健事業団健診センター (夜間休日救急診療所)	6日(木)・18日(火)・24日(月)、午前7時～と8時30分～※早朝健診 29日(土)午前8時30分～と9時30分～ ※総合健診
平石区	25日(火)午前9時～と9時45分～
清原区	21日(金)・28日(金)、午前9時～と9時45分～
横川区	10日(月)・20日(木)、午前9時～と9時45分～
豊郷区	27日(木)午前9時～と9時45分～
姿川区	17日(月)午前9時～と9時45分～
雀宮区	7日(金)・15日(土)・22日(土)、午前9時～と9時45分～
東市民活動センター	31日(月)午前9時～と9時45分～
総合コミュニティセンター	11日(火)午前9時～と9時45分～
河内区	10日(月)午前9時～と10時～ ※総合健診
上河内区	16日(日)午前9時～ 20日(木)午前9時～ ※総合健診
田原コミュニティプラザ	18日(火)午前9時～
とちぎ健康の森	30日(日)午前9時30分～と11時～ ※総合健診

※市保健センターでは、骨粗しょう症検診(満40・45・50・55・60・65・70歳の女性のみ)を実施しています。

※総合健診は、特定健康診査(健康診査)とすべてのがん検診を受診することができます。

■婦人健診

乳がん検診(マンモグラフィ検査・乳房超音波検査)・子宮がん検診・骨粗しょう症検診・大腸がん検診を受診したい人

▼対象 乳がん検診は40歳以上で、昨年度マンモグラフィ検査を受診していない人。ただし、30歳代の方は個別健診のみ受診が可能で、視触診検査となります。子宮がん検診は20歳以上の人。骨粗しょう症検診は、満40・45・50・55・60・65・70歳の女性のみとなります。

会場	5月
市保健センター ※乳がん検診・子宮がん検診のみ	27日(木)午後0時30分～
市医療保健事業団健診センター	6日(木)・18日(火)・24日(月)、午後2時～と3時～
平石区	25日(火)午後2時～
清原区	21日(金)・28日(金)、午後2時～
横川区	10日(月)・20日(木)、午後2時～
豊郷区	27日(木)午後2時～と3時～
姿川区	17日(月)午後2時～
雀宮区	7日(金)・15日(土)・22日(土)、午後2時～
東市民活動センター	31日(月)午後2時～
総合コミュニティセンター	11日(火)午後2時～
河内区	6日(木)・17日(月)、午後2時～

■乳がん検診(マンモグラフィ検査・乳房超音波検査)を受診したい人

▼対象 乳がん検診は40歳以上で、昨年度マンモグラフィ検査を受診していない人。ただし、30歳代の方は個別健診のみ受診が可能で、視触診検査となります。

会場	5月
市保健センター	8日(土)・10日(月)・16日(日)・17日(月)・20日(木)・22日(土)・24日(月)・30日(日)・31日(月)、午後1時～と2時～
市医療保健事業団健診センター	13日(木)午後2時～と3時～

■申込時の注意

▼予約は、受診希望日の14日前まで可能です。

▼満70歳以上の人、後期高齢者医療制度加入者、生活保護受給者、市民税非課税世帯の人は無料です。

■その他 受診券は4月に郵送予定です。受診の際には、必ず受診券と健康保険証をお持ちください。