

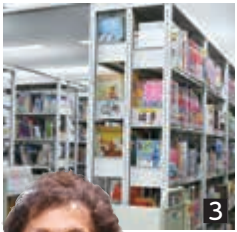
教えてイトコ

うつのみや

ID 1018965

街を歩いて宇都宮のイトコを再発見します

今回は「雀宮・横川エリア」



市スケートセンター
所長 磯 美智男

12011年にJR雀宮駅が新しくなり、周辺も同時に開発された雀宮エリア23南図書館では、学校支援を行っている、修学旅行の事前学習用など、学校向けの本がずらり45横川エリアの市スケートセンターは1994年に御本丸(現宇都宮城址公園)から移転。



南図書館
副館長 高坂 靖路

学校教育の支援も行っている地域の情報拠点、南図書館を見学した後、冬の醍醐味「スケート」を体験！市スケートセンターは、5月まで利用できます。

本で癒されたり、スケートで体を動かしたりと、魅力がたくさん楽しい雀宮・横川エリア。皆さんもぜひお出掛けしてみてくださいいかがですか？



リポーター 井上 美

この模様は3月14日(日)午前10時30分～のとちぎテレビ「教えてイトコうつのみや」をご覧ください(55ページ参照)。

過去の動画は市HP宮愉快動画館でご覧になれます。



いただき宮っす

農業王国うつのみや

ID 1015939

宇都宮の「おいしい」を探す
ブランド農産物を紹介します。



第33回 「ニラ」



1冬のニラは、肉厚で苦みが抑えられ、甘みが強いのが特徴です2ニラは鍋料理や、ニラ玉、かき揚げなど、家庭料理に万能な野菜です3収穫すると水分がたっぷりのみずみずしさが特徴です。

ニラは、ビタミンCなど健康によい成分がたくさん含まれています。ニラを食べて、免疫力を高めましょう。



JAうつのみや ニラ専門部
櫻井 崇弘さん

ブランド農産物とは Topics

豊富な生産量などにより「農業王国うつのみや」のイメージに繋がるものと地域性、ストーリー性などのある宇都宮ならではのものの2つの区分に分けて、ブランド農産物として15品目を推進しています(令和2年5月末現在)。



▲農業王国
うつのみやHP

ニラは、市内で1年を通して栽培される農産物であり、1月から旬を迎えます。寒さに当たり養分を蓄積した1番刈りの甘さたっぷりのニラは、3月下旬頃まで楽しめます。

「いただき宮っす 農業王国うつのみや」
毎月宇都宮ケーブルテレビで放送中! (55ページ参照)。過去の動画は市HP宮愉快動画館でご覧になれます。