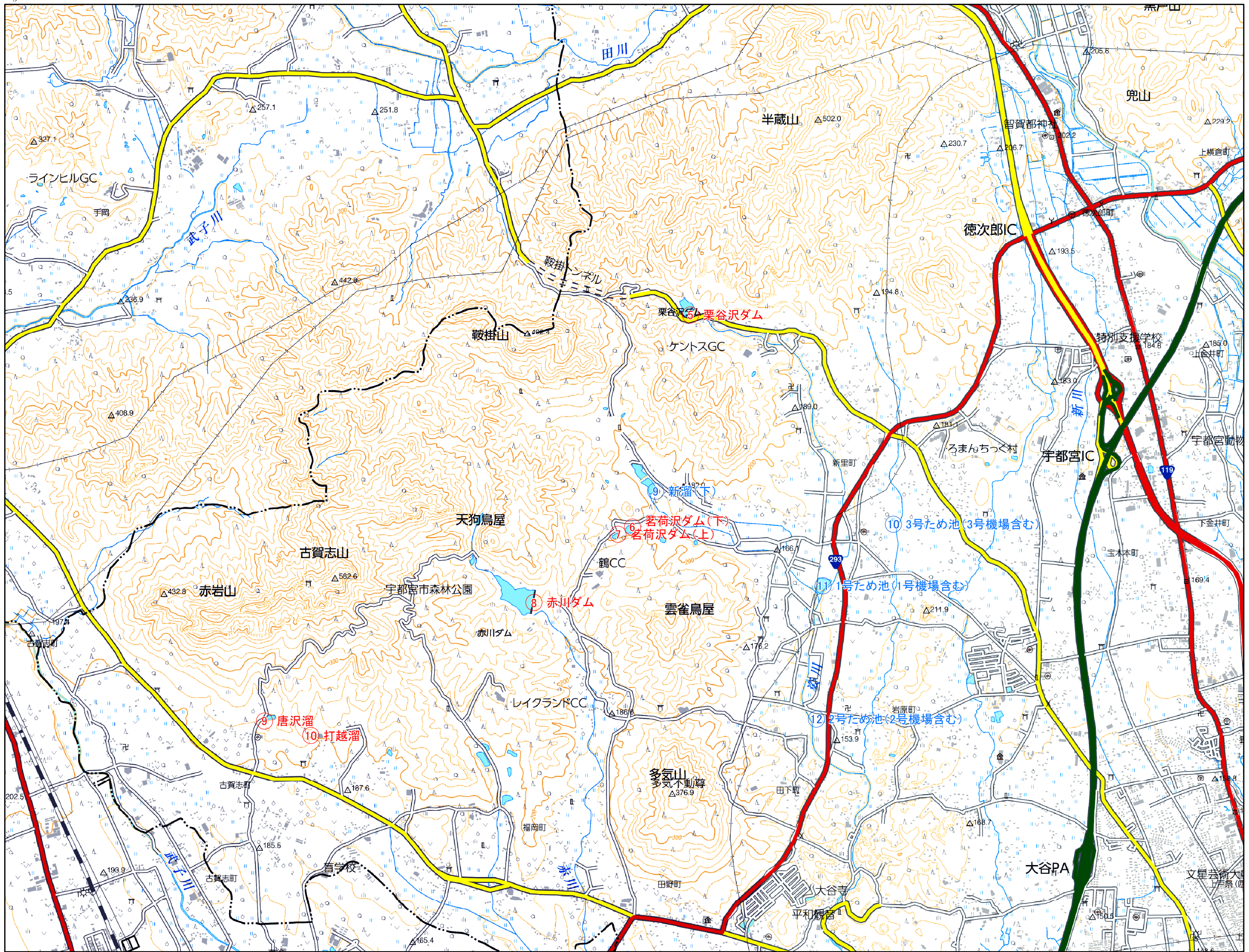
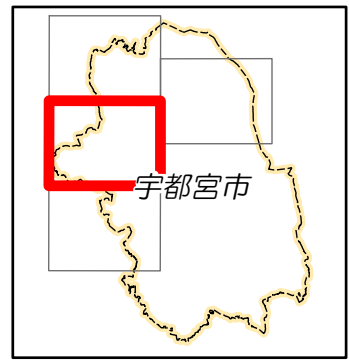


宇都宮市ため池マップ



- ⑤ 栗谷沢ダム
宇都宮市新里町字栗谷
貯水量：55000m³
みょうがさわだむ(しみ)
- ⑥ 茗荷沢ダム(下)
宇都宮市新里町字富士山
貯水量：45000m³
みょうがさわだむ(かみ)
- ⑦ 茗荷沢ダム(上)
宇都宮市新里町字富士山
貯水量：3000m³
あかがわだむ
- ⑧ 赤川ダム
宇都宮市福岡町字細野
貯水量：327000m³
からさわため
- ⑨ 唐沢溜
宇都宮市古賀志町字唐沢
貯水量：3000m³
うちこしため
- ⑩ 打越溜
宇都宮市古賀志町字打越
貯水量：1100m³
しんため(した)
- ⑨ 新溜(下)
宇都宮市新里町字藤立場
貯水量：2700m³
さんごうためいけ
- ⑩ 3号ため池(3号機場合む)
宇都宮市新里町
貯水量：14000m³
いちごうためいけ
- ⑪ 1号ため池(1号機場合む)
宇都宮市新里町
貯水量：23000m³
にごうためいけ
- ⑫ 2号ため池(2号機場合む)
宇都宮市岩原町
貯水量：8000m³

※ 赤字は防災重点ため池。青字は防災重点ため池以外のため池。

【緊急時連絡先】
宇都宮市経済部農業企画課
028-632-2474