

●避難所・一時避難場所一覧

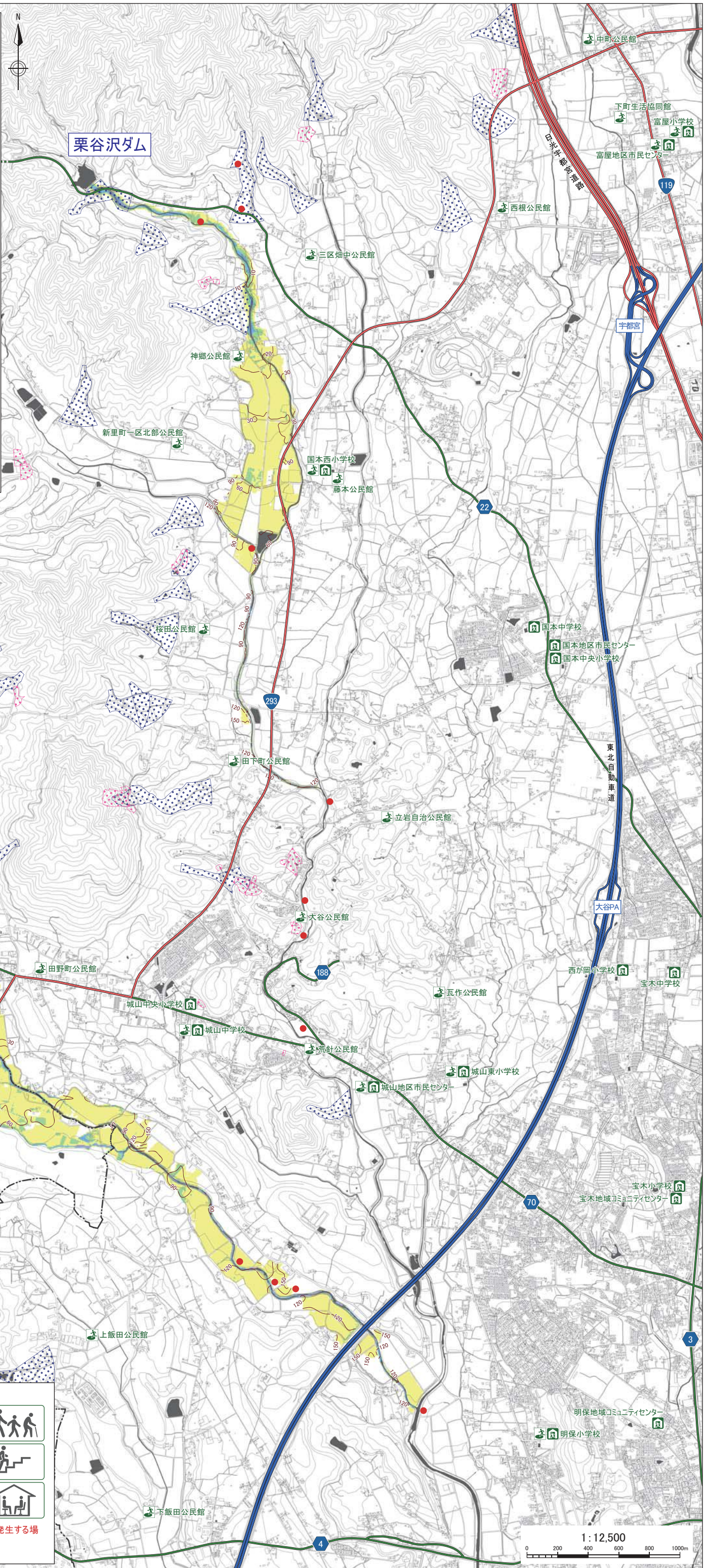
避難所	施設名・場所	住所	避難所	施設名・場所	住所
●	西が岡小学校	宝木町2-1075-12	●	下飯田公民館	飯田町405
●	宝木中学校	細谷町604	●	上飯田公民館	飯田町914-1
●	国本中央小学校	宝木町1864-1	●	城山地区市民センター	大谷町1059-5
●	国本地区市民センター	宝木町1868-1	●	立岩自治公民館	大谷町110
●	神郷公民館	新里町乙314-2	●	大谷公民館	大谷町1225
●	桜田公民館	新里町甲164	●	荒針公民館	大谷町1318
●	新里一區北部公民館	新里町甲786	●	城山中央小学校	大谷町1402
●	国本中学校	新里町丁1608-19	●	城山中学校	大谷町1423
●	国本西小学校	新里町丁292	●	瓦作公民館	大谷町801
●	藤本公民館	新里町丁296	●	城山東小学校	駒生町2360
●	三区畑中公民館	新里町丙864	●	宝木小学校	駒生町3364-29
●	西根公民館	徳次郎町1173	●	宝木地域コミュニティセンター	駒生町3364-29
●	中町公民館	徳次郎町2143	●	明保小学校	下荒針町3456-2
●	下町生活協同館	徳次郎町629-1	●	田下町公民館	田下町236
●	富屋小学校	徳次郎町66-1	●	田野町公民館	田野町746-9
●	富屋地区市民センター	徳次郎町80-2	●	自然休養村管理センター	福岡町1074-1
●	明保地域コミュニティセンター	鶴田町3668-36	●	中福岡集会所	福岡町1161-4

●関係機関一覧

問合せ内容	担当機関	電話番号	問合せ内容	担当機関	電話番号
避難所情報	総合政策部 広報広聴課	632-2027	河川情報 (土砂崩れ、中流閉鎖など)	建設部 河川課	632-2682
避難情報	行政経営部 危機管理課	632-2052		宇都宮市 消防局	625-5500
道路情報 (冠水など)	建設部 道路保全課	632-2520		宇都宮中央警察署 警備課	623-0110

●医科救護所一覧 ◆災害拠点病院を示す

医療機関名	住所	電話番号	医療機関名	住所	電話番号
◆済生会宇都宮病院	竹林町911-1	626-5500	佐藤病院	西3-1-11	633-9261
◆独立行政法人国立病院機構栃木医療センター	中戸祭1-10-37	622-5241	栗病院	竹林町504	621-8211
◆独立行政法人地域医療機能推進機構JICA病院	南高砂町11-17	653-1001	鷺谷病院	下荒針町3618	648-3851
独立行政法人国立病院機構宇都宮病院	下岡本町2160	673-2111	倉持病院	屋敷町400-1	657-0366
宇都宮記念病院	大通1-3-16	622-1991	宇都宮中央病院	東宿郷2-1-1	635-1110
宇都宮第一病院	宝木町2313	665-5111	根本外科胃腸科医院	隈東4-17-10	662-6710
宇都宮南病院	八千代1-2-11	658-5511	富塚メディカルクリニック	徳次郎町888	666-2555
作新学院大学	竹下町908	667-7111			



凡例

	避難所
	一時避難場所
ため池浸水想定区域	
	0.5m未満の区域
	0.5~1.0m未満の区域
	1.0~2.0m未満の区域
	2.0~5.0m未満の区域
	到達時間(分)
土砂災害警戒区域	
	急傾斜地の崩壊(がけ崩れ)
	土石流
	過去の大雨時の被害発生箇所

●浸水深と避難行動の目安

5.0m(2階水浸)	水平避難	浸水しない安全な場所(避難所)へ速やかに移動 声をかけ合い、助け合いながら移動
2.0m(1階軒下)	垂直避難	自宅や近隣の建物の2階以上に上り、非常持ち出し品を持って移動
1.0m(大人の胸)	屋内退避	むやみに移動するのはかえって危険 自宅にとどまる
0.5m(大人の膝)		

浸水想定区域は厳密ではなく、あくまでも目安であるため、区域外においても浸水や家屋倒壊等が発生する場合があります。万一に備えて日頃からこの地図を活用し、避難所や避難方法について確認しておきましょう。



この地図の作成に当たっては、国土地理院長の承認を得て、同院発行の基盤地図情報を使用した。(承認番号 平 30 情使、第 1529 号)