

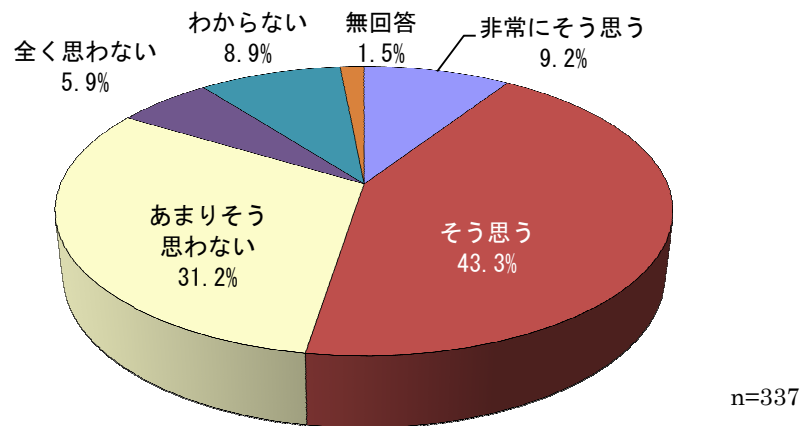
6. 宇都宮市産の農畜産物について

(1) 「うつのみや産」の農畜産物の購入状況

◇ 積極的に購入していると「思う(計)」が5割超え

問16 市は地産地消を推進していますが、あなたは「うつのみや産」の農畜産物を積極的に選択して購入していますか。(〇は1つ)		n=337
1	非常にそう思う	9.2%
2	そう思う	43.3%
3	あまりそう思わない	31.2%
4	全く思わない	5.9%
5	わからない	8.9%
	(無回答)	1.5%

<図IV-6-1>全体



「うつのみや産」の農畜産物を積極的に購入しているかについては、「そう思う」が43.3%と最も多く、次いで「あまりそう思わない」が31.2%であった。

「非常にそう思う」と「そう思う」を合わせた【思う(計)】は52.5%で、「あまりそう思わない」と「全く思わない」を合わせた【思わない(計)】の37.1%を上回っている。(図IV-6-1)

性・年齢別で見ると、【思う(計)】は<女性/50歳代>が76.6%と最も多く、次いで<女性/60歳代>が70.2%となっている。<男性/20歳代>では「非常にそう思う」、「そう思う」と答えた方がいなかった。一方、【思わない(計)】は<男性/20歳代>が75.0%で最も多く、次いで<女性/30歳代>が63.6%であった。(図IV-6-2)

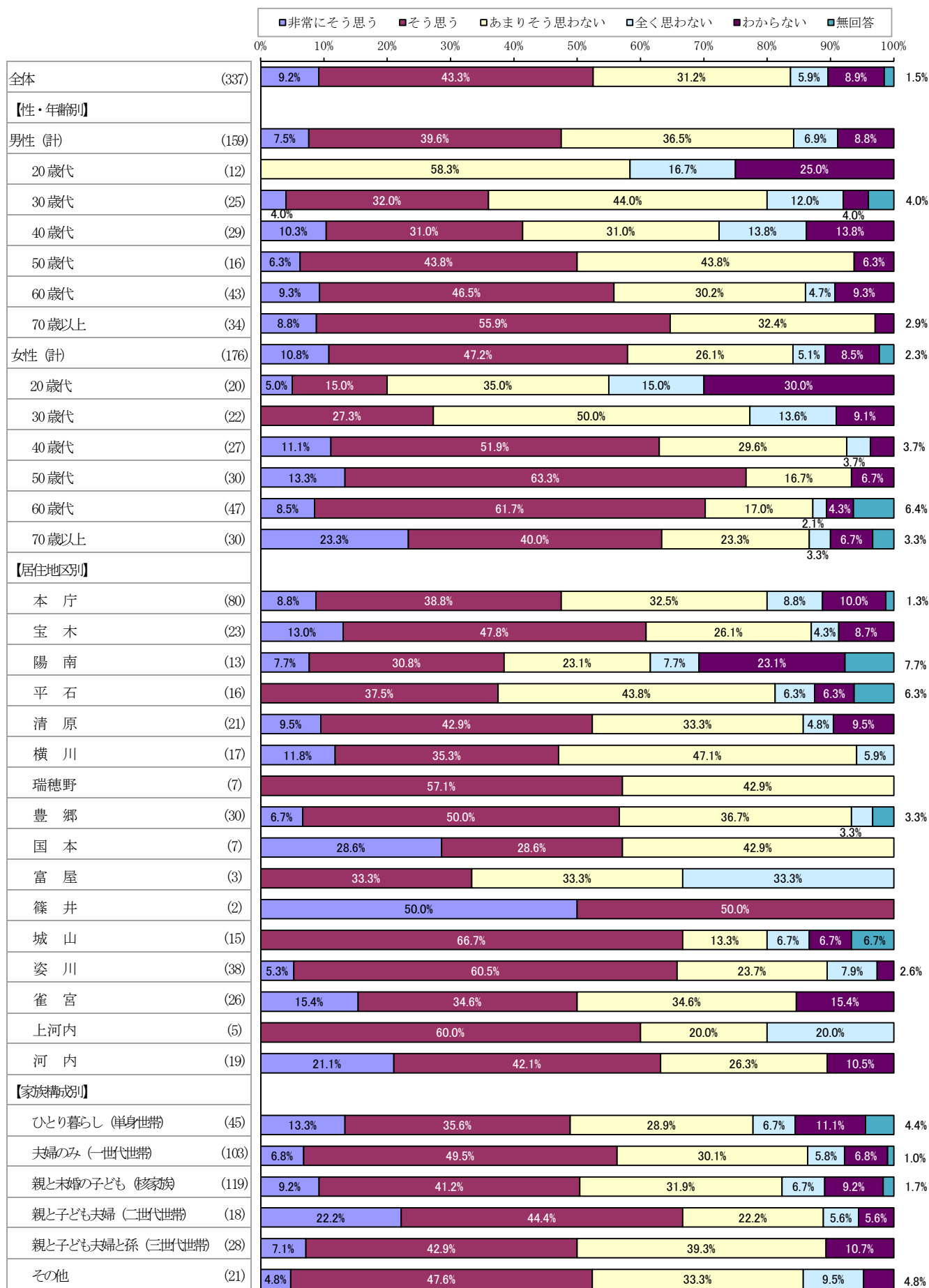
居住地区別で見ると、「そう思う」は<城山>が66.7%と最も多かった。一方、【思わない(計)】は<富屋>が66.6%と最も多かった。(図IV-6-2)

家族構成別で見ると、【思う(計)】は<親と子ども夫婦(二世帯世帯)>が66.6%と最も多く、【思わない(計)】は<親と子ども夫婦と孫(三世帯世帯)>が39.3%と最も多いが、どの家族構成でもほぼ3割となっている。(図IV-6-2)

【表：性・年齢別/居住地区別/家族構成別】

選択項目		非常こう思う	そう思う	あまりそう思わない	全く思わない	わからない	無回答	合計
全体	人数	31	146	105	20	30	5	337
	構成比	9.2%	43.3%	31.2%	5.9%	8.9%	1.5%	100.0%
【性・年齢別】								
男性(計)	人数	12	63	58	11	14	1	159
	構成比	7.5%	39.6%	36.5%	6.9%	8.8%	0.6%	100.0%
20歳代	人数	0	0	7	2	3	0	12
	構成比	0.0%	0.0%	58.3%	16.7%	25.0%	0.0%	100.0%
30歳代	人数	1	8	11	3	1	1	25
	構成比	4.0%	32.0%	44.0%	12.0%	4.0%	4.0%	100.0%
40歳代	人数	3	9	9	4	4	0	29
	構成比	10.3%	31.0%	31.0%	13.8%	13.8%	0.0%	100.0%
50歳代	人数	1	7	7	0	1	0	16
	構成比	6.3%	43.8%	43.8%	0.0%	6.3%	0.0%	100.0%
60歳代	人数	4	20	13	2	4	0	43
	構成比	9.3%	46.5%	30.2%	4.7%	9.3%	0.0%	100.0%
70歳以上	人数	3	19	11	0	1	0	34
	構成比	8.8%	55.9%	32.4%	0.0%	2.9%	0.0%	100.0%
女性(計)	人数	19	83	46	9	15	4	176
	構成比	10.8%	47.2%	26.1%	5.1%	8.5%	2.3%	100.0%
20歳代	人数	1	3	7	3	6	0	20
	構成比	5.0%	15.0%	35.0%	15.0%	30.0%	0.0%	100.0%
30歳代	人数	0	6	11	3	2	0	22
	構成比	0.0%	27.3%	50.0%	13.6%	9.1%	0.0%	100.0%
40歳代	人数	3	14	8	1	1	0	27
	構成比	11.1%	51.9%	29.6%	3.7%	3.7%	0.0%	100.0%
50歳代	人数	4	19	5	0	2	0	30
	構成比	13.3%	63.3%	16.7%	0.0%	6.7%	0.0%	100.0%
60歳代	人数	4	29	8	1	2	3	47
	構成比	8.5%	61.7%	17.0%	2.1%	4.3%	6.4%	100.0%
70歳以上	人数	7	12	7	1	2	1	30
	構成比	23.3%	40.0%	23.3%	3.3%	6.7%	3.3%	100.0%
【居住地区別】								
本庁	人数	7	31	26	7	8	1	80
	構成比	8.8%	38.8%	32.5%	8.8%	10.0%	1.3%	100.0%
宝木	人数	3	11	6	1	2	0	23
	構成比	13.0%	47.8%	26.1%	4.3%	8.7%	0.0%	100.0%
陽南	人数	1	4	3	1	3	1	13
	構成比	7.7%	30.8%	23.1%	7.7%	23.1%	7.7%	100.0%
平石	人数	0	6	7	1	1	1	16
	構成比	0.0%	37.5%	43.8%	6.3%	6.3%	6.3%	100.0%
清原	人数	2	9	7	1	2	0	21
	構成比	9.5%	42.9%	33.3%	4.8%	9.5%	0.0%	100.0%
横川	人数	2	6	8	1	0	0	17
	構成比	11.8%	35.3%	47.1%	5.9%	0.0%	0.0%	100.0%
瑞穂野	人数	0	4	3	0	0	0	7
	構成比	0.0%	57.1%	42.9%	0.0%	0.0%	0.0%	100.0%
豊郷	人数	2	15	11	1	0	1	30
	構成比	6.7%	50.0%	36.7%	3.3%	0.0%	3.3%	100.0%
国本	人数	2	2	3	0	0	0	7
	構成比	28.6%	28.6%	42.9%	0.0%	0.0%	0.0%	100.0%
富屋	人数	0	1	1	1	0	0	3
	構成比	0.0%	33.3%	33.3%	33.3%	0.0%	0.0%	100.0%
篠井	人数	1	1	0	0	0	0	2
	構成比	50.0%	50.0%	0.0%	0.0%	0.0%	0.0%	100.0%
城山	人数	0	10	2	1	1	1	15
	構成比	0.0%	66.7%	13.3%	6.7%	6.7%	6.7%	100.0%
姿川	人数	2	23	9	3	1	0	38
	構成比	5.3%	60.5%	23.7%	7.9%	2.6%	0.0%	100.0%
雀宮	人数	4	9	9	0	4	0	26
	構成比	15.4%	34.6%	34.6%	0.0%	15.4%	0.0%	100.0%
上河内	人数	0	3	1	1	0	0	5
	構成比	0.0%	60.0%	20.0%	20.0%	0.0%	0.0%	100.0%
河内	人数	4	8	5	0	2	0	19
	構成比	21.1%	42.1%	26.3%	0.0%	10.5%	0.0%	100.0%
【家族構成別】								
ひとり暮らし(単身世帯)	人数	6	16	13	3	5	2	45
	構成比	13.3%	35.6%	28.9%	6.7%	11.1%	4.4%	100.0%
夫婦のみ(一世代世帯)	人数	7	51	31	6	7	1	103
	構成比	6.8%	49.5%	30.1%	5.8%	6.8%	1.0%	100.0%
親と未婚の子ども(核家族)	人数	11	49	38	8	11	2	119
	構成比	9.2%	41.2%	31.9%	6.7%	9.2%	1.7%	100.0%
親と子ども夫婦(二世代世帯)	人数	4	8	4	1	1	0	18
	構成比	22.2%	44.4%	22.2%	5.6%	5.6%	0.0%	100.0%
親と子ども夫婦と孫(三世代世帯)	人数	2	12	11	0	3	0	28
	構成比	7.1%	42.9%	39.3%	0.0%	10.7%	0.0%	100.0%
その他	人数	1	10	7	2	1	0	21
	構成比	4.8%	47.6%	33.3%	9.5%	4.8%	0.0%	100.0%

<図IV-6-2>性・年齢別/居住地区別/家族構成別

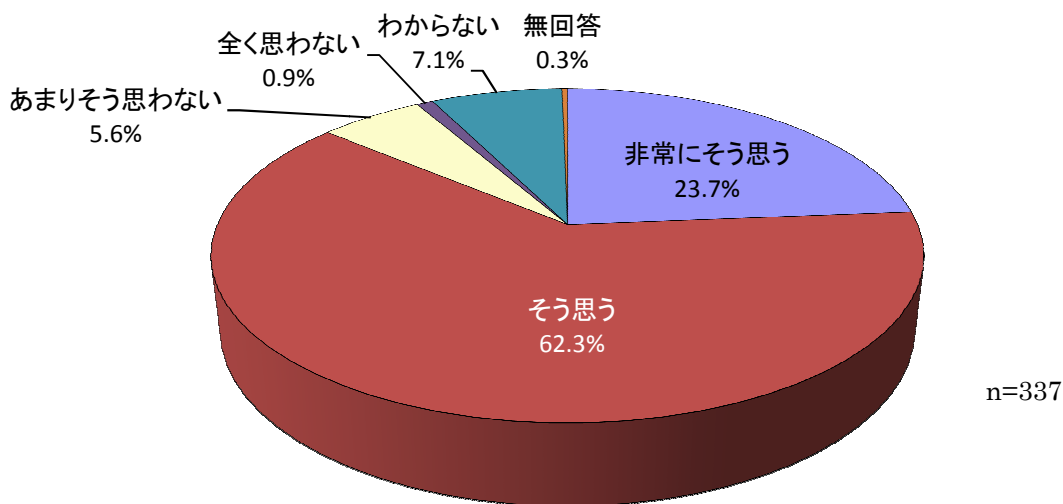


(2) 「農業王国うつのみや」を目指した取組を推進していますが大切にしたいと思うか

◇ 大切にしたいと「思う(計)」が8割半ば超え

問17	市は「農業王国うつのみや」を目指した取組を推進していますが、あなたは宇都宮の農業を大切にしたいと思いませんか。(○は1つ)	n=337
1	非常にそう思う	23.7%
2	そう思う	62.3%
3	あまりそう思わない	5.6%
4	全く思わない	0.9%
5	わからない	7.1%
	(無回答)	0.3%

<図IV-6-3>全体



宇都宮の農業を大切にしたいと思うかについては、「そう思う」が62.3%と最も多く、次いで「非常にそう思う」が23.7%であった。「そう思う」、「非常にそう思う」を合わせた【思う(計)】は86.0%であった。一方、「あまりそう思わない」が5.6%、「全く思わない」が0.9%と1割に満たなかった。(図IV-6-3)

性・年齢別で見ると、「非常にそう思う」、「そう思う」の2つを合わせた【思う(計)】は<男性/20歳代>以外の年代は7割を超えており、<女性/70歳以上>では100.0%であった。一方、「あまりそう思わない」は<男性/20歳代>が25.0%、「全くそう思わない」は<女性/20歳代>が5.0%とそれぞれ最も多かった。(図IV-6-4)

居住地区別に見ると、【思う(計)】は<平石>を除く全ての地域で7割を超え、<国本>、<篠井>、<富屋>では100.0%であった。(図IV-6-4)

家族構成別に見ると、【思う(計)】は全ての家族構成で8割を超え大きな違いは見られないが、「全く思わない」は<親と未婚の子ども(核家族)>のみ2.5%であった。(図IV-6-4)

【表：性・年齢別/居住地区別/家族構成別】

選択項目		非常に そう思う	そう思う	あまりそう 思わない	全く思わない	わからない	無回答	合計
全体	人数	80	210	19	3	24	1	337
	構成比	23.7%	62.3%	5.6%	0.9%	7.1%	0.3%	100.0%
【性・年齢別】								
男性(計)	人数	32	102	12	1	12	0	159
	構成比	20.1%	64.2%	7.5%	0.6%	7.5%	0.0%	100.0%
20歳代	人数	4	4	3	0	1	0	12
	構成比	33.3%	33.3%	25.0%	0.0%	8.3%	0.0%	100.0%
30歳代	人数	3	16	3	1	2	0	25
	構成比	12.0%	64.0%	12.0%	4.0%	8.0%	0.0%	100.0%
40歳代	人数	3	21	1	0	4	0	29
	構成比	10.3%	72.4%	3.4%	0.0%	13.8%	0.0%	100.0%
50歳代	人数	6	8	2	0	0	0	16
	構成比	37.5%	50.0%	12.5%	0.0%	0.0%	0.0%	100.0%
60歳代	人数	9	30	1	0	3	0	43
	構成比	20.9%	69.8%	2.3%	0.0%	7.0%	0.0%	100.0%
70歳以上	人数	7	23	2	0	2	0	34
	構成比	20.6%	67.6%	5.9%	0.0%	5.9%	0.0%	100.0%
女性(計)	人数	48	107	7	2	11	1	176
	構成比	27.3%	60.8%	4.0%	1.1%	6.3%	0.6%	100.0%
20歳代	人数	5	9	0	1	5	0	20
	構成比	25.0%	45.0%	0.0%	5.0%	25.0%	0.0%	100.0%
30歳代	人数	5	14	0	1	2	0	22
	構成比	22.7%	63.6%	0.0%	4.5%	9.1%	0.0%	100.0%
40歳代	人数	6	16	3	0	2	0	27
	構成比	22.2%	59.3%	11.1%	0.0%	7.4%	0.0%	100.0%
50歳代	人数	8	21	0	0	1	0	30
	構成比	26.7%	70.0%	0.0%	0.0%	3.3%	0.0%	100.0%
60歳代	人数	11	30	4	0	1	1	47
	構成比	23.4%	63.8%	8.5%	0.0%	2.1%	2.1%	100.0%
70歳以上	人数	13	17	0	0	0	0	30
	構成比	43.3%	56.7%	0.0%	0.0%	0.0%	0.0%	100.0%
【居住地区別】								
本 庁	人数	21	49	4	0	6	0	80
	構成比	26.3%	61.3%	5.0%	0.0%	7.5%	0.0%	100.0%
宝 木	人数	8	13	1	0	1	0	23
	構成比	34.8%	56.5%	4.3%	0.0%	4.3%	0.0%	100.0%
陽 南	人数	3	9	1	0	0	0	13
	構成比	23.1%	69.2%	7.7%	0.0%	0.0%	0.0%	100.0%
平 石	人数	2	9	2	1	1	1	16
	構成比	12.5%	56.3%	12.5%	6.3%	6.3%	6.3%	100.0%
清 原	人数	6	12	1	0	2	0	21
	構成比	28.6%	57.1%	4.8%	0.0%	9.5%	0.0%	100.0%
横 川	人数	5	10	1	0	1	0	17
	構成比	29.4%	58.8%	5.9%	0.0%	5.9%	0.0%	100.0%
瑞穂野	人数	1	4	2	0	0	0	7
	構成比	14.3%	57.1%	28.6%	0.0%	0.0%	0.0%	100.0%
豊 郷	人数	6	20	3	0	1	0	30
	構成比	20.0%	66.7%	10.0%	0.0%	3.3%	0.0%	100.0%
国 本	人数	2	5	0	0	0	0	7
	構成比	28.6%	71.4%	0.0%	0.0%	0.0%	0.0%	100.0%
富 屋	人数	1	2	0	0	0	0	3
	構成比	33.3%	66.7%	0.0%	0.0%	0.0%	0.0%	100.0%
篠 井	人数	1	1	0	0	0	0	2
	構成比	50.0%	50.0%	0.0%	0.0%	0.0%	0.0%	100.0%
城 山	人数	1	13	0	0	1	0	15
	構成比	6.7%	86.7%	0.0%	0.0%	6.7%	0.0%	100.0%
姿 川	人数	8	25	2	0	3	0	38
	構成比	21.1%	65.8%	5.3%	0.0%	7.9%	0.0%	100.0%
雀 宮	人数	6	18	1	0	1	0	26
	構成比	23.1%	69.2%	3.8%	0.0%	3.8%	0.0%	100.0%
上河内	人数	0	4	0	0	1	0	5
	構成比	0.0%	80.0%	0.0%	0.0%	20.0%	0.0%	100.0%
河 内	人数	6	10	0	1	2	0	19
	構成比	31.6%	52.6%	0.0%	5.3%	10.5%	0.0%	100.0%
【家族構成別】								
ひとり暮らし(単身世帯)	人数	14	26	2	0	3	0	45
	構成比	31.1%	57.8%	4.4%	0.0%	6.7%	0.0%	100.0%
夫婦のみ(一世代世帯)	人数	20	70	5	0	7	1	103
	構成比	19.4%	68.0%	4.9%	0.0%	6.8%	1.0%	100.0%
親と未婚の子ども(核家族)	人数	28	71	8	3	9	0	119
	構成比	23.5%	59.7%	6.7%	2.5%	7.6%	0.0%	100.0%
親と子ども夫婦(二世帯世帯)	人数	6	9	2	0	1	0	18
	構成比	33.3%	50.0%	11.1%	0.0%	5.6%	0.0%	100.0%
親と子ども夫婦と孫(三世帯世帯)	人数	8	17	1	0	2	0	28
	構成比	28.6%	60.7%	3.6%	0.0%	7.1%	0.0%	100.0%
その他	人数	4	15	1	0	1	0	21
	構成比	19.0%	71.4%	4.8%	0.0%	4.8%	0.0%	100.0%

<図IV-6-4>性・年齢別/居住地区別/家族構成別

