

## L R T車両外観デザインの決定について

L R Tの車両外観デザインを決定したため、その内容について報告するもの

## 1 L R T車両デザインアンケートについて（別紙1, 別紙2参照）

- (1) 実施期間 平成30年5月20日（日）から6月16日（土）まで
- (2) 対 象 対象者の限定なし
- (3) 回答項目 車両外観デザインA案, B案, C案から1つを選択するとともに、チェック形式による「居住地」「性別」「年代」「選択理由」を回答
- (4) 総投票数 16,804票
- (5) 結 果 A案 7,449票（44.3%）…最多得票  
B案 6,350票（37.8%）  
C案 3,005票（17.9%）

## 2 L R T車両デザインについて

L R Tの車両デザインは、「A案」に決定した。

（検討経過）

「A案」が最多得票となったアンケート結果を踏まえ、L R Tデザイン部会においては、推奨案として「A案」が選定されたところであり、これについて芳賀・宇都宮基幹公共交通検討委員会において承認され、宇都宮市・芳賀町に「A案」が推奨されたことを踏まえ、宇都宮市・芳賀町において車両デザインを決定した。

## 「L R Tデザイン部会」・「芳賀・宇都宮基幹公共交通検討委員会」での主な意見

（平成30年7月4日, 7月5日 開催）

- ・ 今回のアンケートは、単に形の好き嫌いを選んでもらうものではなく、その前段として3つのデザインを作り上げてきた過程・コンセプトをアンケート用紙等において説明した上で行われている。これは、芳賀・宇都宮L R Tが取り組んでいる「トータルデザイン」の考え方をしっかりと反映しているものであり、アンケートの参加者もこれを理解しているという、鉄軌道の車両デザインを進める上では、全国的にも非常に評価ができる取組である。
- ・ 「A案」, 「B案」を選択した回答では「個性的だから」, 「雷の光を感じるから」, 「新しさを感じるから」との選択理由が7割以上を占めており、車両外観デザインの基本方針がより正しく伝えられたものと考えられることから、最多得票の「A案」を推奨することは妥当である。

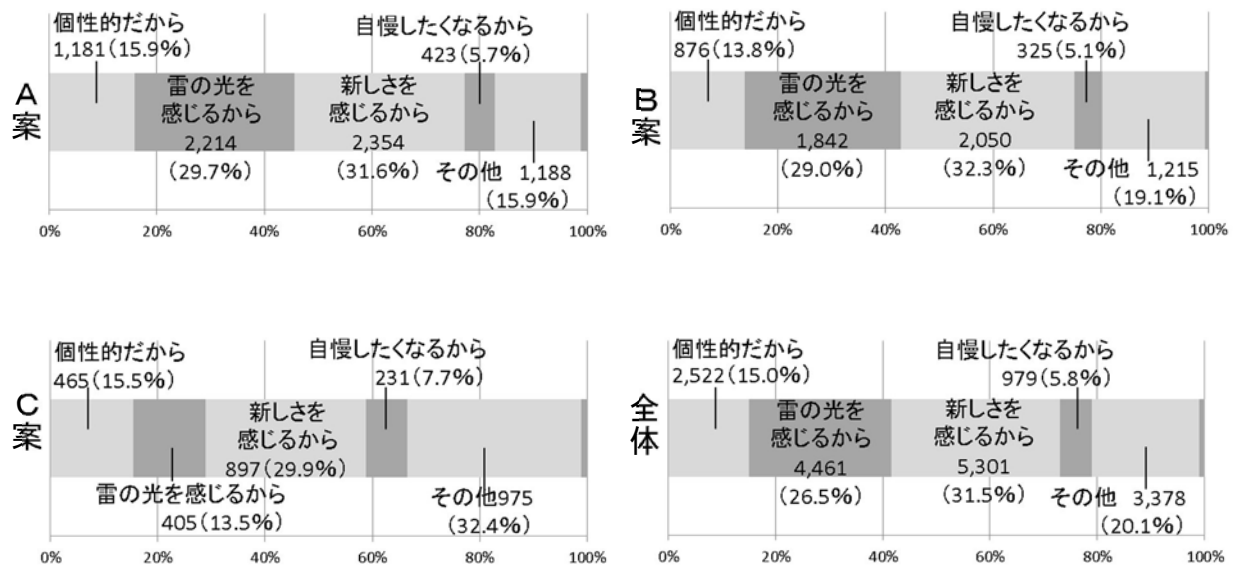
## 3 主なスケジュール

平成30年	7月中旬～	車両外観デザイン決定に関する広報活動の展開 車両設計への反映
	8月～	車両内装デザインに関するL R Tデザイン部会の開催
平成30年度	下半期	車両設計認可の申請・取得

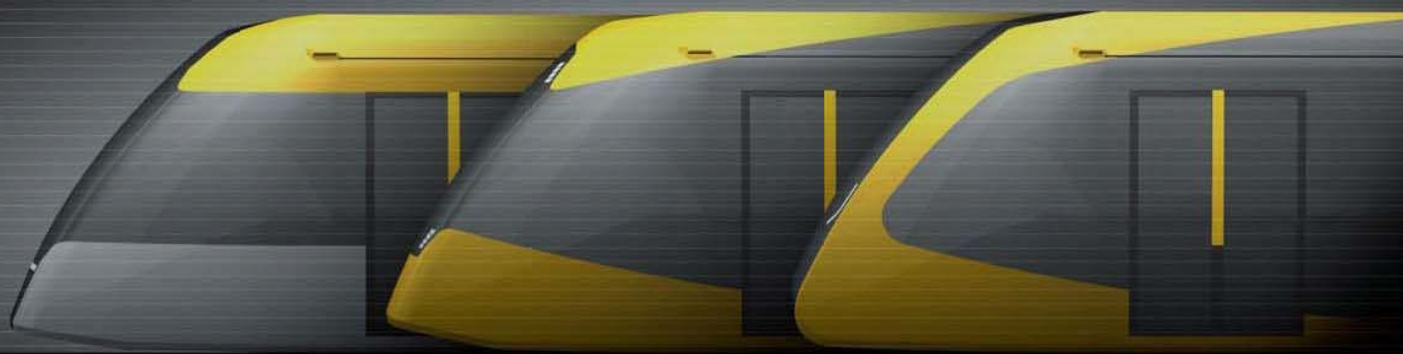
決定した車両デザイン「A案」



【参考】アンケートにおける各案の選択理由



あなたは、どれを選ぶ？



# 芳賀・宇都宮LRTの 車両デザイン

受付期間：2018.5.20(日)～2018.6.16(土)

2022年、芳賀・宇都宮を走る次世代型路面電車LRT (Light Rail Transit) の車両デザインを選ぶアンケートを行います。  
未来のまちのシンボルをみんなで一緒に考えよう!!



「<sup>らいた</sup>雷都」と呼ばれる芳賀・宇都宮

雨を降らせ、稲穂を育て、まちにいろいろな恵みを与えてくれる「雷」を、私たちは「<sup>らいたま</sup>雷様」と呼び、親しんできました。今、私たちは、未来のために次世代型路面電車LRTを走らせます。「雷」が恵みを与えてくれたように、LRTはより便利で幸せな暮らしと、この先も続いていく人々の交流を届けます。

LRTがみんなに長く愛され、「<sup>らいた</sup>雷都」にふさわしい乗り物となるように、「<sup>らいた</sup>雷都を<sup>みらい</sup>未来へ」というデザインコンセプトをかかげました。

「<sup>らいた</sup>雷都を<sup>みらい</sup>未来へ

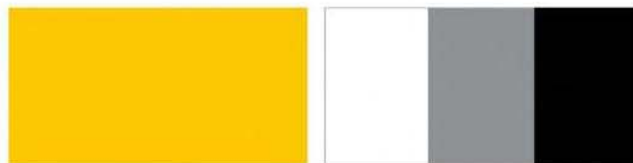
LRTによる未来の  
モビリティ都市の創造

芳賀町・宇都宮市

芳賀町 建設産業部 都市計画課 TEL:028-677-6161  
宇都宮市 建設部 LRT整備課 TEL:028-632-2340

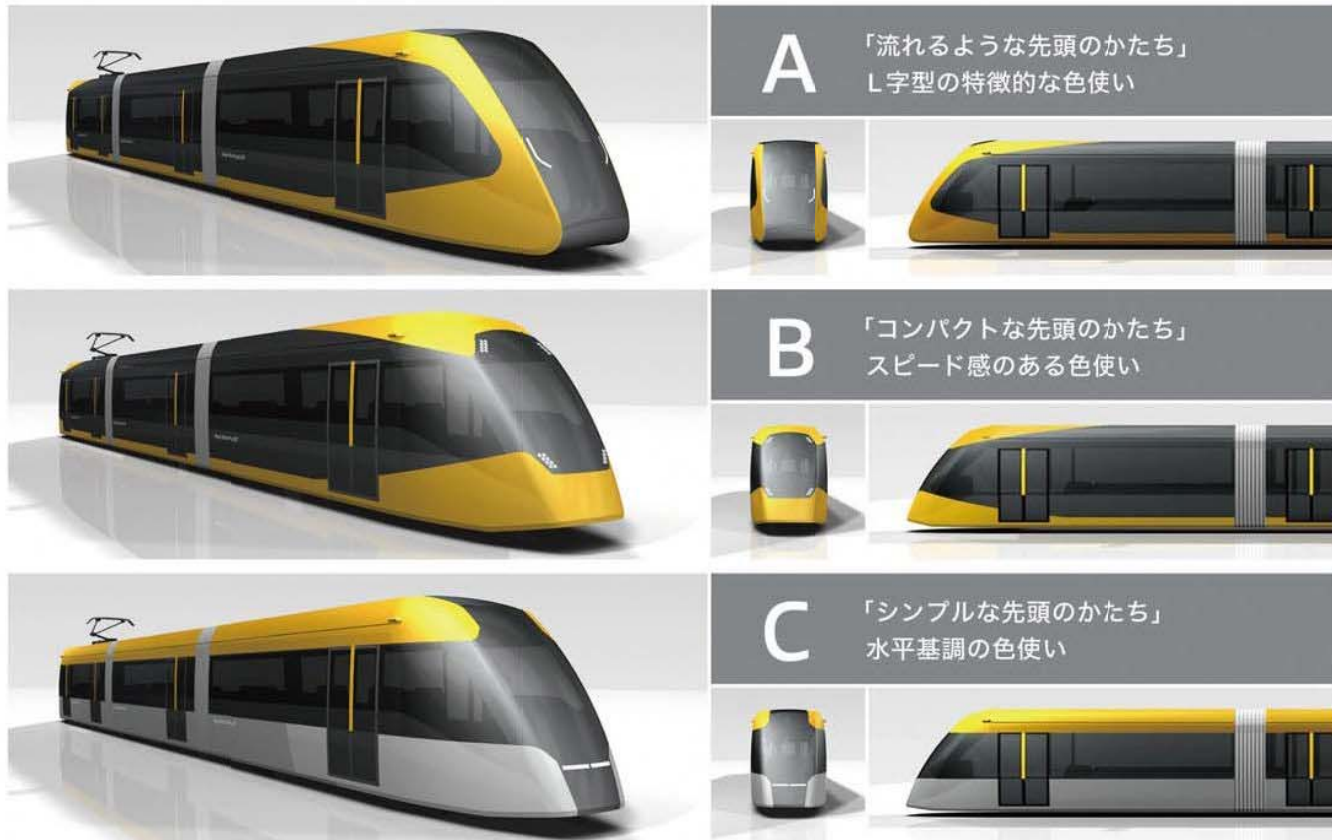
## 雷の色を表す黄色いシンボルカラー

「雷都を未来へ」のコンセプトのもと、雷の光の色を表す「黄色」をメインカラーに採用しました。また、「黄色」を引き立たせる色として、サブカラーには「黒」から「白」までの無彩色を用います。



## 芳賀・宇都宮の顔になる車両デザイン

「流線型」の先頭部分を用いることで国内のLRT車両にはない独自性の高い形状とし、シンボルカラーの「黄色(雷の光)」が最も魅力的に見えるデザインを3案作成しました。



## アンケート参加方法

### 1. アンケート用紙での参加

下の用紙を公共施設等に設置するアンケート箱に、  
またはFAX、E-mailで下記に送付

芳賀町 FAX: 028-577-6088 E-mail: toshikei@town.haga.tochigi.jp  
宇都宮市 FAX: 028-539-0614 E-mail: uLRT-PR@city.utsunomiya.tochigi.jp

### 2. WEBからの参加

右記QRコードから専用サイトにアクセス  
または、  で検索



## キリトリ

未来の芳賀・宇都宮を走る次世代型路面電車LRTに  
最もふさわしいと思うデザインを一つ選んでください。

A

B

C

選んだ理由の番号を一つ○で囲んでください。

1. 個性的だから 2. 雷の光を感じるから 3. 新しさを感じるから 4. 自慢したくなるから  
5. その他 ( )

下記の項目にチェックマーク☑を記入してください。

- お住まい 1.  宇都宮市内 2.  芳賀町内 3.  栃木県内 4.  栃木県外  
性別 1.  男性 2.  女性  
年代 1.  未就学児 2.  小学生 3.  中学生 4.  10代 5.  20代 6.  30代 7.  40代 8.  50代 9.  60代 10.  70歳以上

はが うつのみや  
芳賀・宇都宮の

えら  
みんなで選ぼう!

エル アール ティ シャ リョウ  
LRT車両デザイン

ねん はが うつのみや はし  
2022年、芳賀・宇都宮を走る

みらい ろめんでんしゃ エルアールティ ライト レール トランジット  
未来の路面電車LRT(Light Rail Transit)の

しゃりょう  
車両デザインをえらぶアンケートをおこないます。

みらい かんが  
未来のまちのシンボルをみんなでいっしょに考えよう!



さん か き かん  
参加期間

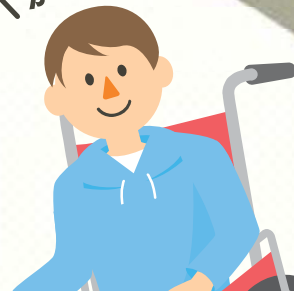
2018 5/20 SUN ▶ 2018 6/16 SAT

みらい うつのみや  
未来の宇都宮を  
はし  
走るLRT、  
わたし かんが  
私も考えてみよう!

いろ  
どんな色  
なんだろう?!

じまん  
自慢できると  
いいな!!

かたち  
どんな形  
かな?!



らいと みらい  
雷都を未来へ

LRTによる未来の  
モビリティ都市の創造

芳賀町・宇都宮市

芳賀町 建設産業部 都市計画課 TEL: 028-677-6161  
宇都宮市 建設部 LRT整備課 TEL: 028-632-2340

# LRT車両デザイン

## どうしてLRTの車両の色は黄色なの？

宇都宮は「雷」が多いまち。だから「雷都」って呼ばれています。「雷」は、雨をふらせたり、お米をそだてたり、まちにいろいろな恵みを与えてくれます。LRTは、宇都宮の未来のために作る電車。だから「雷」と同じ黄色なんだよ。



**A案** 「流れるような先頭のかたち」  
L字型の特徴的な色使い



**B案** 「コンパクトな先頭のかたち」  
スピード感のある色使い



**C案** 「シンプルな先頭のかたち」  
水平基調の色使い



## アンケート参加方法（保護者の方へ ご家族・お子様と一緒に、ぜひご参加ください。）

### 1. ウェブのアンケートフォームから参加

右記QRコードから専用サイトにアクセス

または、 で検索



### 2. アンケート用紙での参加

下の用紙を公共施設等に設置するアンケート回収箱に投函、またはFAX、E-mailで下記に送付

芳賀町 FAX: 028-677-6088 E-mail: toshikei@town.haga.tochigi.jp

宇都宮市 FAX: 028-639-0614 E-mail: uLRT-PR@city.utsunomiya.tochigi.jp

### キリトリ

未来の芳賀・宇都宮を走る路面電車LRTに  
最もふさわしいと思うデザインを一つ選んでください。



選んだ理由の番号を一つ○で囲んでください。

1. 個性的だから
2. 雷の光を感じるから
3. 新しさを感じるから
4. 自慢したくなるから
5. その他 ( )

下記の項目にチェックマーク☑を記入してください。

- お住まい 1.  宇都宮市内 2.  芳賀町内 3.  栃木県内 4.  栃木県外

- 性別 1.  男性 2.  女性

- 年代 1.  未就学児 2.  小学生 3.  中学生 4.  10代 5.  20代 6.  30代 7.  40代  
8.  50代 9.  60代 10.  70歳以上

# <LRT車両デザイン広報の大型看板設置について>

芳賀・宇都宮の在住者・来訪者に向け、決定したLRT車両の外観デザイン(姿・形・色等)を訴求するとともに、路面電車が運行した経験の無い当地域において実物大のLRT車両の大きさが伝わる掲出面とした。

## ○JR宇都宮駅東口広場(8月10日掲出予定／掲出者 宇都宮市)



幅 15メートル



## ○芳賀工業団地管理センター(8月10日掲出予定／掲出者 芳賀町)



幅 5.4メートル

