

LRT車両外観デザインの推奨案について

LRTの車両外観デザインについては、宇都宮市・芳賀町にふさわしいデザイン案を選んでアンケートを実施し（別紙1，別紙2参照），幅広い年代から回答をいただいたところである。

アンケートの結果を踏まえ、「LRTデザイン部会」において推奨案を選定した。

1 車両デザインアンケートの結果について

(1) 最多回答案について

- ・「A案」 最多回答 7,449 票（約 44%）



図 各案の回答数

(2) アンケート結果の考察（別紙3参照）

（合計回答数）

- ・ 合計回答数は 16,804 票であり，他都市の同様のアンケート事例\*と比較して，多くの回答数を確保している。

※ 車両デザインアンケート事例

- ・ 神戸市営地下鉄（平成 28 年度） 約 8,000 票（対象者限定なし）
- ・ 富山ライトレール（平成 16 年度） 約 1,100 票（富山市民を対象）

（回答者属性）

- ・ 各案とも，居住地別，男女別，年代別の回答者割合がそれぞれほぼ同様であり，属性別による回答案の著しい偏りなどの特異な傾向はみられない。

（デザイン案の選択理由）

- ・ A案・B案を選択した理由については，「個性的だから」，「雷の光を感じるから」，「新しさを感じるから」といった理由が7割以上を占めており，車両外観デザインの基本方針がより正しく伝えられたものと考えられる。

《車両外観デザインの基本方針》  
 芳賀・宇都宮の顔となり，「雷都を未来へ」  
 （デザインコンセプト）を具現化するデザイン

《車両デザインアンケート》  
 デザイン案の選択理由

- ・ まちの顔となる「独自性」 ←-----→ ・ 「個性的だから」
- ・ 地域固有の風土を感じる「雷の光（稲妻）」 ←-----→ ・ 「雷の光を感じるから」
- ・ 将来イメージを牽引する「先進性」 ←-----→ ・ 「新しさを感じるから」

2 デザイン推奨案について

アンケートの結果を踏まえ，最多回答案である「A案」を推奨案とする。

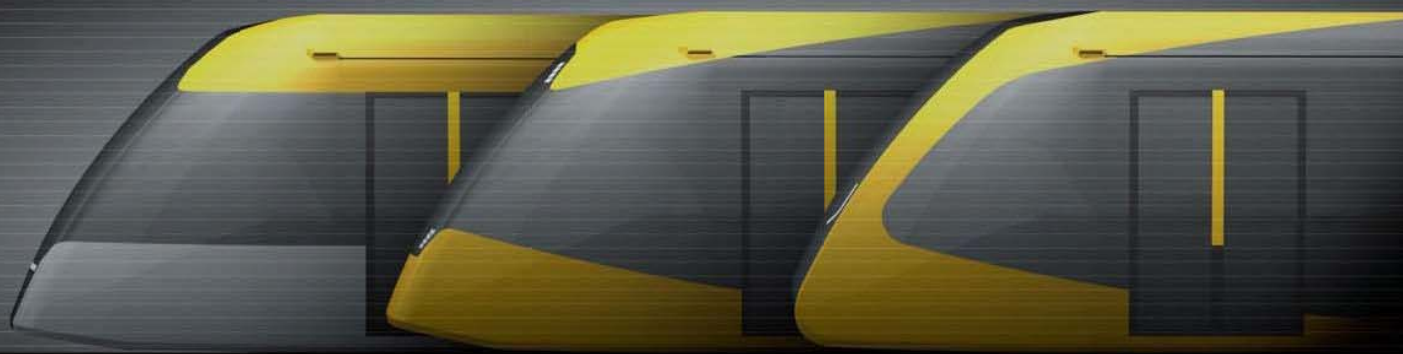
### 3 その他

各案とも、デザインの違いによる価格差はほとんどないほか、今後の車両設計において安全性を十分確保できることを、車両設計事業者を確認している。

### 4 今後のスケジュール

平成30年	7月	6日～	宇都宮市・芳賀町において車両デザイン案を決定
		9日	
	7月	10日	車両デザインの公表
	8月～		車両内装デザインに関するデザイン部会の開催
平成30年度	下半期		車両設計認可の申請・取得

あなたは、どれを選ぶ？



# 芳賀・宇都宮LRTの 車両デザイン

受付期間：2018.5.20(日)～2018.6.16(土)

2022年、芳賀・宇都宮を走る次世代型路面電車LRT (Light Rail Transit) の車両デザインを選ぶアンケートを行います。  
未来のまちのシンボルをみんなで一緒に考えよう!!



「<sup>らいた</sup>雷都」と呼ばれる芳賀・宇都宮

雨を降らせ、稲穂を育て、まちにいろいろな恵みを与えてくれる「<sup>らいた</sup>雷」を、私たちは「<sup>らいたま</sup>雷様」と呼び、親しんできました。今、私たちは、未来のために次世代型路面電車LRTを走らせます。「<sup>らいた</sup>雷」が恵みを与えてくれたように、LRTはより便利で幸せな暮らしと、この先も続いていく人々の交流を届けます。

LRTがみんなに長く愛され、「<sup>らいた</sup>雷都」にふさわしい乗り物となるように、「<sup>らいた</sup>雷都を<sup>みらい</sup>未来へ」というデザインコンセプトをかかげました。

「<sup>らいた</sup>雷都を<sup>みらい</sup>未来へ

LRTによる未来の  
モビリティ都市の創造

芳賀町・宇都宮市

芳賀町 建設産業部 都市計画課 TEL:028-677-6161  
宇都宮市 建設部 LRT整備課 TEL:028-632-2340





はが うつのみや  
芳賀・宇都宮の

えら  
みんなで選ぼう!

エル アール ティ シャ リョウ  
LRT車両デザイン

ねん はが うつのみや はし  
2022年、芳賀・宇都宮を走る

みらい ろめんでんしゃ エルアールティ ライト レール トランジット  
未来の路面電車LRT(Light Rail Transit)の

しゃりょう  
車両デザインをえらぶアンケートをおこないます。

みらい かんが  
未来のまちのシンボルをみんなでいっしょに考えよう!



さん か き かん  
参加期間

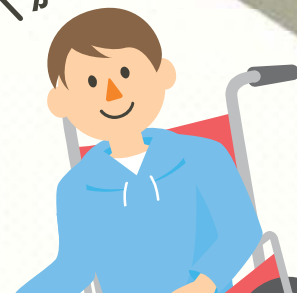
2018 5/20 SUN ▶ 2018 6/16 SAT

みらい うつのみや  
未来の宇都宮を  
はし  
走るLRT、  
わたし かんが  
私も考えてみよう!

いろ  
どんな色  
なんだろう?!

じまん  
自慢できると  
いいな!!

かたち  
どんな形  
かな?!



らいと みらい  
雷都を未来へ

LRTによる未来の  
モビリティ都市の創造

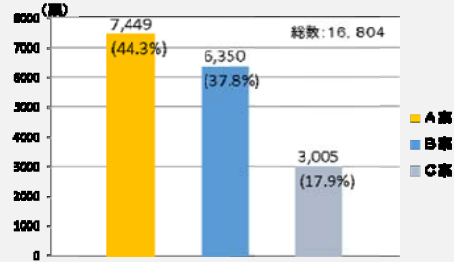
芳賀町・宇都宮市

芳賀町 建設産業部 都市計画課 TEL: 028-677-6161  
宇都宮市 建設部 LRT整備課 TEL: 028-632-2340

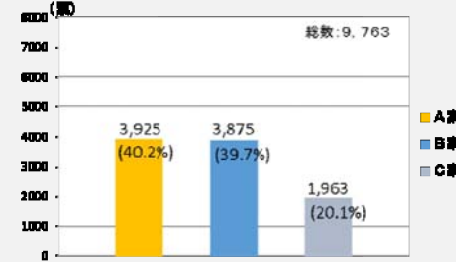


■ 各案の回答数

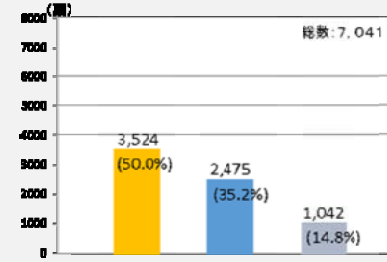
(1) 全体



(2) 「直接方式」・「郵送方式」の内訳



(3) 「WEB方式」の内訳



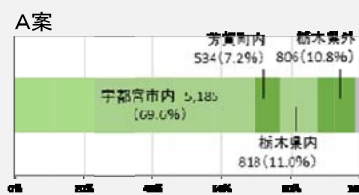
回答総数は16,804票であり、最多回答を得た案は、「A案」の7,449票(約44%)である。「直接方式」・「郵送方式」での回答内訳と、「WEB方式」での回答内訳は、それぞれ同じ傾向を示している。

■ 対象となる車両デザイン案



■ 各案の回答者属性内訳

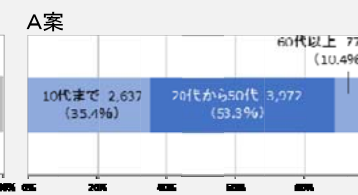
(1) 居住地別



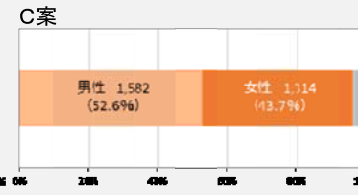
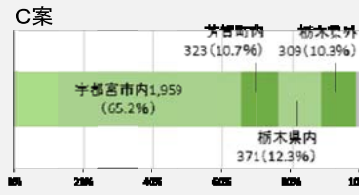
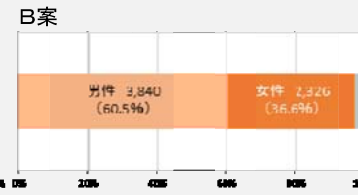
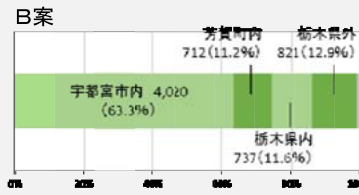
(2) 男女別



(3) 年代別



(4) 各案の選択理由



居住地別内訳は、各案とも、「宇都宮市内」・「芳賀町内」の合計が過半を占めている。

男女別内訳は、各案とも、「男性」の回答割合が、やや多い傾向である。

年代別内訳は、各案とも同様の傾向であり、幅広い年代から回答をいただいている。

各案の選択理由は、「A案」、「B案」とともに「雷の光を感じるから」、「新しさをを感じるから」がそれぞれ3割程度と多くを占めている。

回答者の属性内訳は、各案とも同様の傾向であり、車両デザイン推奨案を選定する判断材料として、特に考慮すべき事項は見受けられない。

◎ 公共施設等でのアンケート実施概要

1 栃木県の協力による県内での実施

- (1) 「とちぎの公共交通と芳賀・宇都宮LRT」パネル展（アンケート実施）  
 期間 平成30年6月1日（金）～6月8日（金）  
 場所 県庁15階展望ロビー
- (2) 「県民の日記念イベント」におけるパネル展示（アンケート実施）  
 期間 平成30年6月16日（土）  
 場所 県庁15階展望ロビー
- (3) 「東武宇都宮線フリー乗車DAY」におけるパネル展示（アンケート実施）  
 期間 平成30年6月16日（土）  
 場所 東武宇都宮駅
- (4) 道の駅等における「LRT車両デザインアンケート」に関するポスター掲示  
 期間 平成30年5月27日（日）～6月16日（土）  
 場所 県内の道の駅（宇都宮市・芳賀町を除く）、まちの駅新鹿沼宿、  
 県庁舎及び県地方合同庁舎

2 宇都宮市内での実施

- (1) 「フェスタmy うつのみや2018」におけるアンケートブースの出展  
 期間 平成30年5月20日（日）  
 場所 宇都宮城址公園内
- (2) 公共施設等におけるポスター掲示（アンケート実施）  
 期間 平成30年5月27日（日）～6月16日（土）  
 場所 市役所本庁舎1階ガラスブース前、各地区市民センター、  
 各市民活動センター、中央・東・南図書館、  
 交通未来都市うつのみやオープンスクエア（ベルモール内）、  
 宇都宮アンテナショップ宮カフェ（オリオン通り内）、  
 道の駅うつのみや ろまんちっく村、観光案内所（JR宇都宮駅構内）など

3 芳賀町内での実施

- ・ 公共施設等におけるポスター掲示（アンケート実施）  
 期間 平成30年5月27日（日）～6月16日（土）  
 場所 町役場庁舎、町総合情報館、町民会館、道の駅はが、  
 芳賀町工業団地管理センター など