

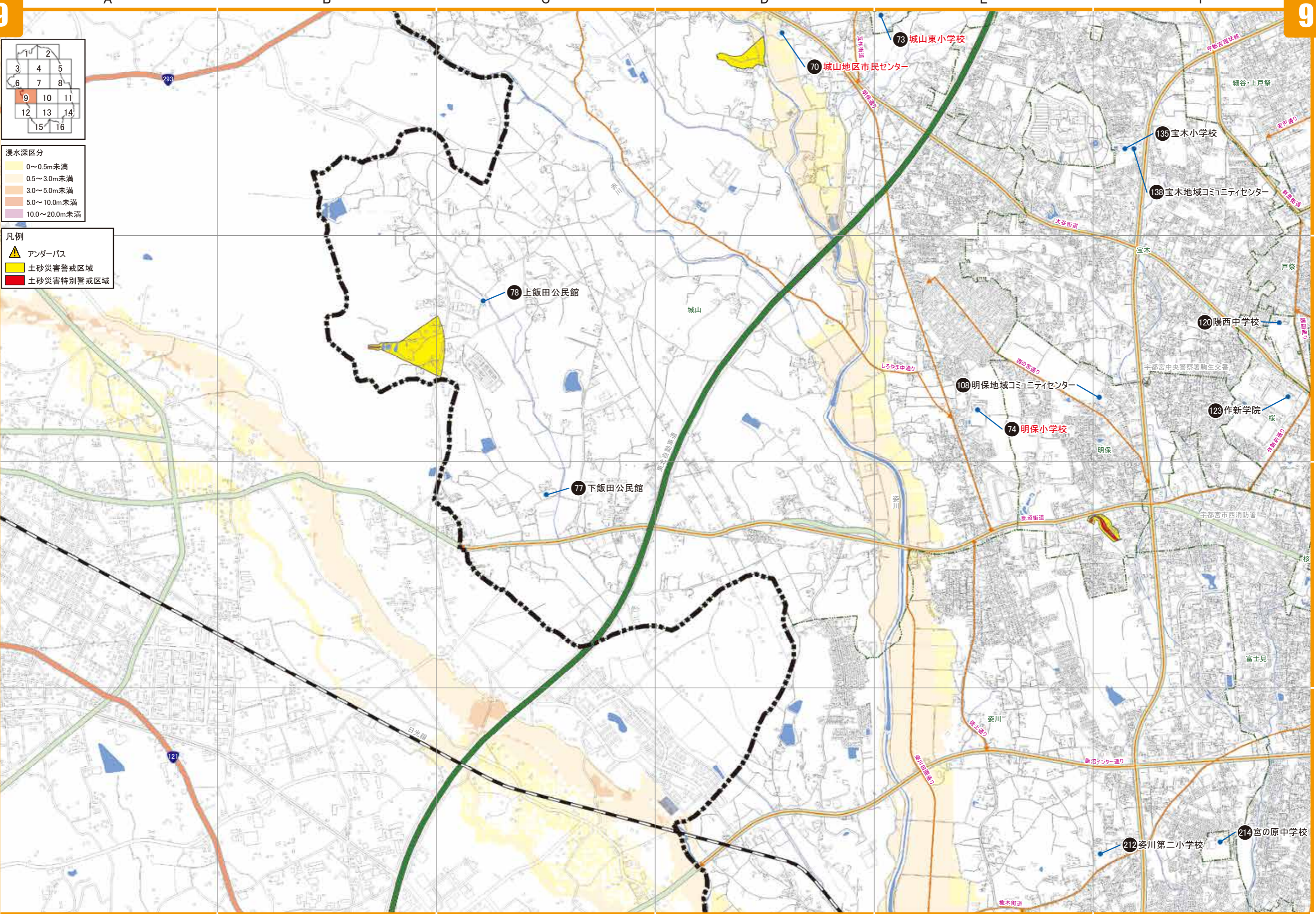
|    |    |    |
|----|----|----|
| 1  | 2  |    |
| 3  | 4  | 5  |
| 6  | 7  | 8  |
| 9  | 10 | 11 |
| 12 | 13 | 14 |
| 15 | 16 |    |

浸水深区分

|              |
|--------------|
| 0~0.5m未満     |
| 0.5~3.0m未満   |
| 3.0~5.0m未満   |
| 5.0~10.0m未満  |
| 10.0~20.0m未満 |

凡例

|  |            |
|--|------------|
|  | アンダーパス     |
|  | 土砂災害警戒区域   |
|  | 土砂災害特別警戒区域 |



※赤い文字の施設は、洪水や土砂災害など風水害のおそれがある場合に、優先的に開設します。「△」がついた施設は、洪水浸水想定区域や土砂災害警戒区域に位置するため、災害種別によっては使用不可となります。  
 ※その他の施設は、災害や避難の発生状況などを踏まえた上で、必要に応じて開放します。 ※この地図は、国土地理院発行の基盤地図情報を使用しております。