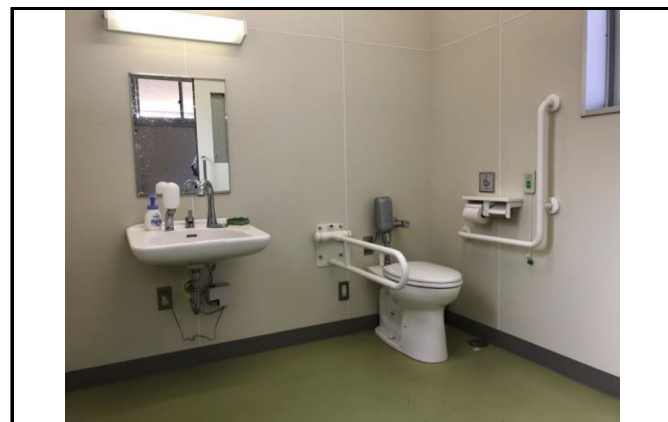


調査日：2017年2月10日

管理No.

画像1（扉開放状態で内部を撮影）

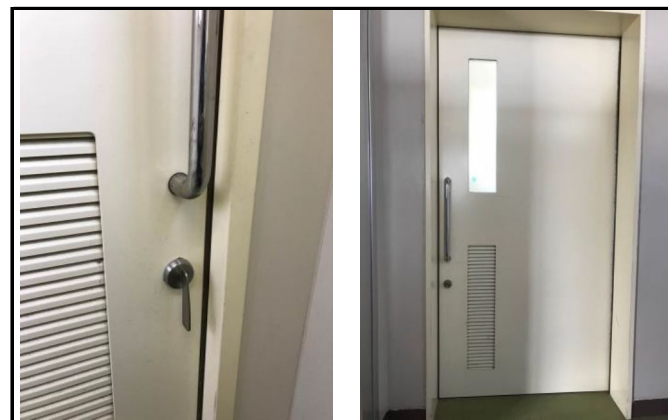
名称	富屋小学校（校舎1F）		
所在地	宇都宮市徳次郎町66-1		
カテゴリー	小学校		
男女別	男女共用		
扉	引戸（ストッパーなし）		開口幅 86cm
手すり（壁側）	固定式	L型	手摺間 68cm
手すり（移動側）	可動式	跳ね上げ（ロック機能有り）	
アプローチ	左側アプローチ（座って左側に壁）		便座高 45cm
洗面台	上：75cm 下：64cm（自動水栓）		
設備	非常呼出ボタン		
備考	スロープ等：昇降口、来客用、体育館 車いすP：なし エレベーター：なし		



画像2（トイレと手すりの位置がわかるよう撮影）



その他の画像



調査日：2017年2月10日

管理No.

画像1（扉開放状態で内部を撮影）

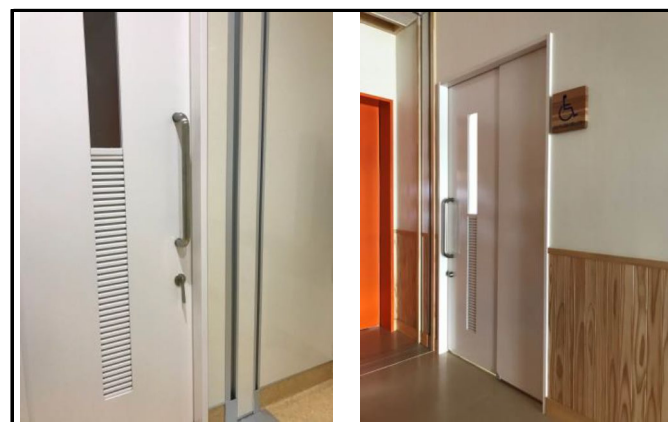
名称	富屋小学校（体育館）		
所在地	宇都宮市徳次郎町 6 6 - 1		
カテゴリー	小学校		
男女別	男女共用		
扉	引戸		開口幅 83 cm
手すり (壁側)	固定式	L型	手摺間 67.5 cm
手すり (移動側)	可動式	跳ね上げ	
アプローチ	左側アプローチ（座って左側に壁）		便座高 46 cm
洗面台	上：74cm 下：70.5cm ボウル下：61cm（自動水栓）		
設備	温水洗浄便座・非常呼出ボタン・ベビーシート・ベビーチェア		
備考	スロープ等：昇降口、来客用、体育館 車いすP：なし エレベーター：なし		



画像2（トイレと手すりの位置がわかるよう撮影）



その他の画像



調査日：2017年2月10日

管理No.

画像1（扉開放状態で内部を撮影）

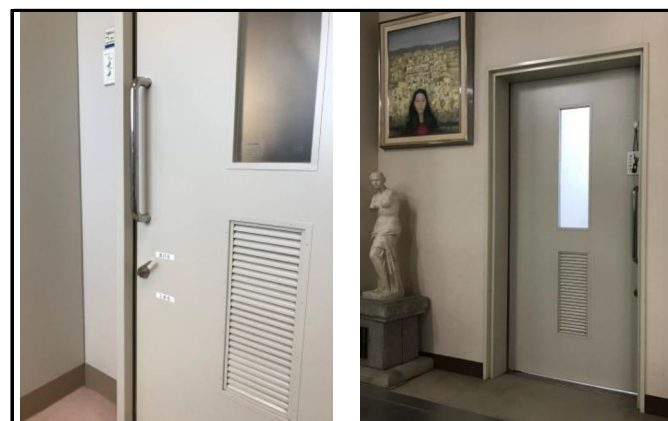
名称	晃陽中学校（校舎1F）		
所在地	宇都宮市徳次郎町1964		
カテゴリー	中学校		
男女別	男女共用		
扉	引戸		開口幅 81cm
手すり (壁側)	固定式	L型	手摺間 70cm
手すり (移動側)	可動式	跳ね上げ（ロック機能有り）	
アプローチ	左側アプローチ（座って左側に壁）		便座高 41cm
洗面台	上：74.5cm 下：70.5cm ボウル下：61cm（自動水栓）		
設備	温水洗浄便座・非常呼出ボタン・背もたれ		
備考	スロープ等：昇降口、体育館 車いすP：1台 エレベーター：有り		



画像2（トイレと手すりの位置がわかるよう撮影）



その他の画像

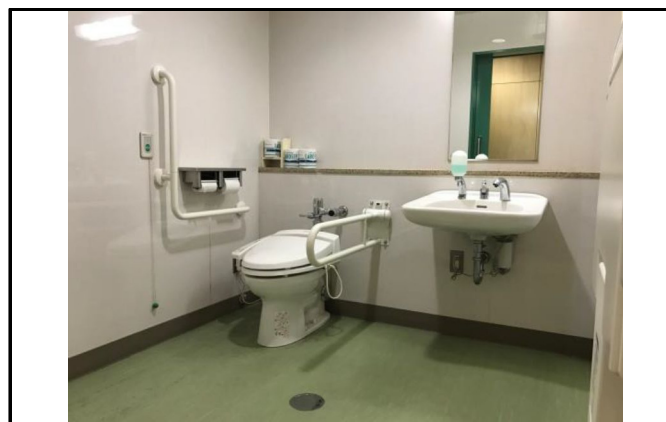


調査日：2017年2月10日

管理No.

画像1（扉開放状態で内部を撮影）

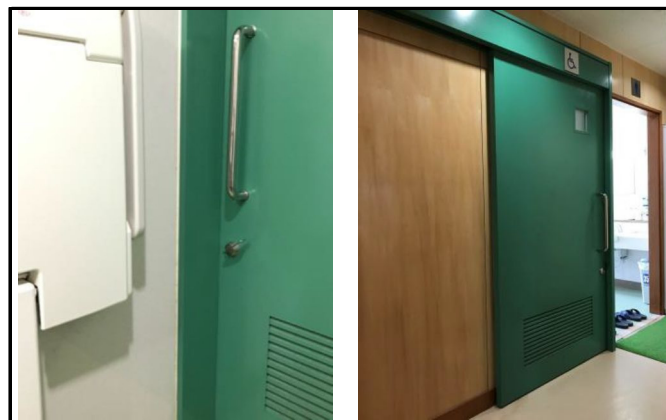
名称	晃陽中学校（体育館）		
所在地	宇都宮市徳次郎町1964		
カテゴリー	中学校		
男女別	男女共用		
扉	引戸		開口幅 89.5cm
手すり (壁側)	固定式	L型	手摺間 77cm
手すり (移動側)	可動式	跳ね上げ	
アプローチ	右側アプローチ（座って右側に壁）		便座高 41cm
洗面台	上：74cm 下：63cm（自動水栓）		
設備	温水洗浄便座・非常呼出ボタン・ベビーシート		
備考	スロープ等：昇降口、体育館 車いすP：1台 エレベーター：有り		



画像2（トイレと手すりの位置がわかるよう撮影）



その他の画像

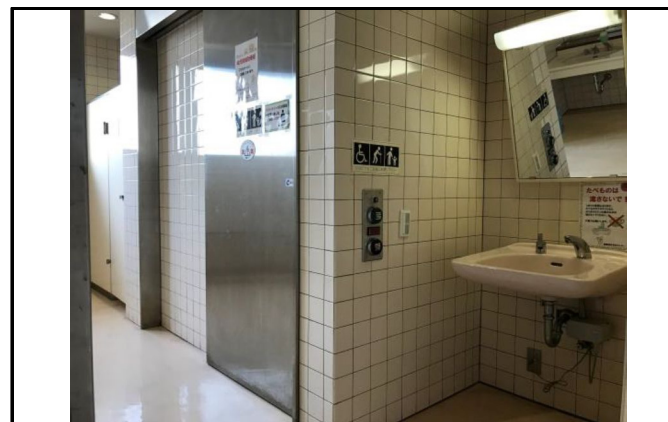


調査日：2017年4月4日

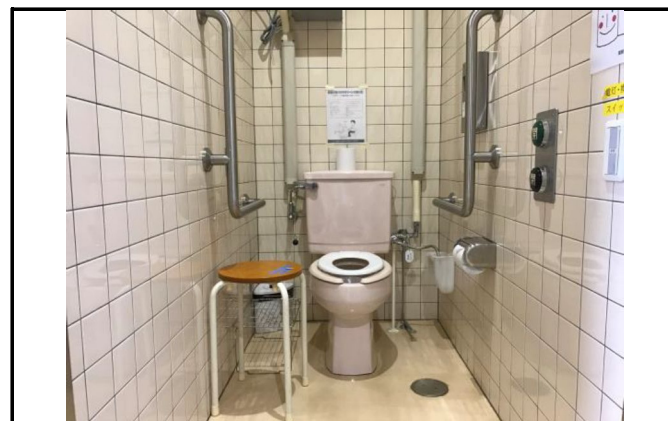
管理No.

画像1（扉開放状態で内部を撮影）

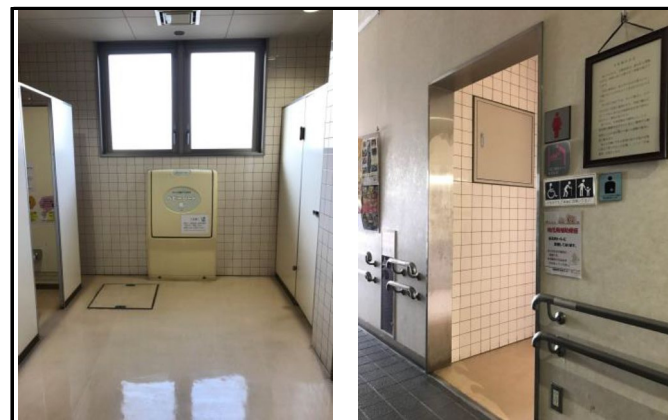
名称	富屋地区市民センター（女性側）		
所在地	宇都宮市徳次郎町80-2		
カテゴリー	地区市民センター		
男女別	男女共に設置		
扉	電動式	開口幅	89.5 cm
手すり (壁側)	固定式	L型	手摺間 82 cm
手すり (移動側)	固定式	L型	
アプローチ	正面アプローチ（トイレ内で転回不可）		便座高
洗面台	上：74cm 下：62.5cm（自動水栓）		
設備	オストメイト洗浄・ベビーシート		
備考	スロープ等：有り（点字ブロック敷設有り） 車いすP：2台 エレベーター：有り 入り口：自動ドア		



画像2（トイレと手すりの位置がわかるよう撮影）



その他の画像

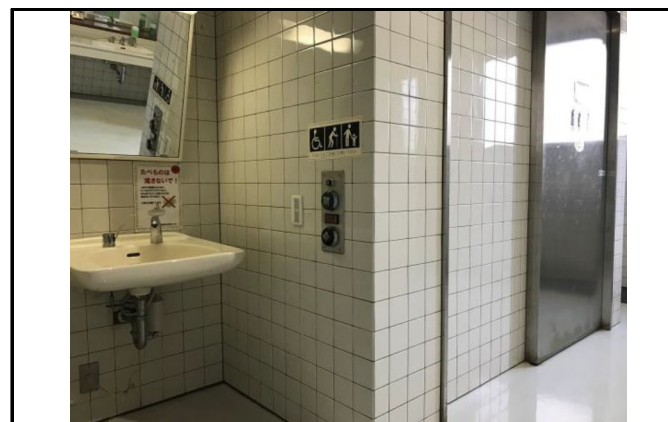


調査日：2017年4月4日

管理No.

画像1（扉開放状態で内部を撮影）

名称	富屋地区市民センター（男性側）		
所在地	宇都宮市徳次郎町80-2		
カテゴリー	地区市民センター		
男女別	男女共に設置		
扉	電動式	開口幅	89.5cm
手すり (壁側)	固定式	L型	手摺間 82cm
手すり (移動側)	固定式	L型	
アプローチ	正面アプローチ（トイレ内で転回不可）		便座高
洗面台	上：74cm 下：62.5cm（自動水栓）		
設備	オストメイト洗浄		
備考	スロープ等：有り（点字ブロック敷設有り） 車いすP：2台 エレベーター：有り 入り口：自動ドア		



画像2（トイレと手すりの位置がわかるよう撮影）



その他の画像

