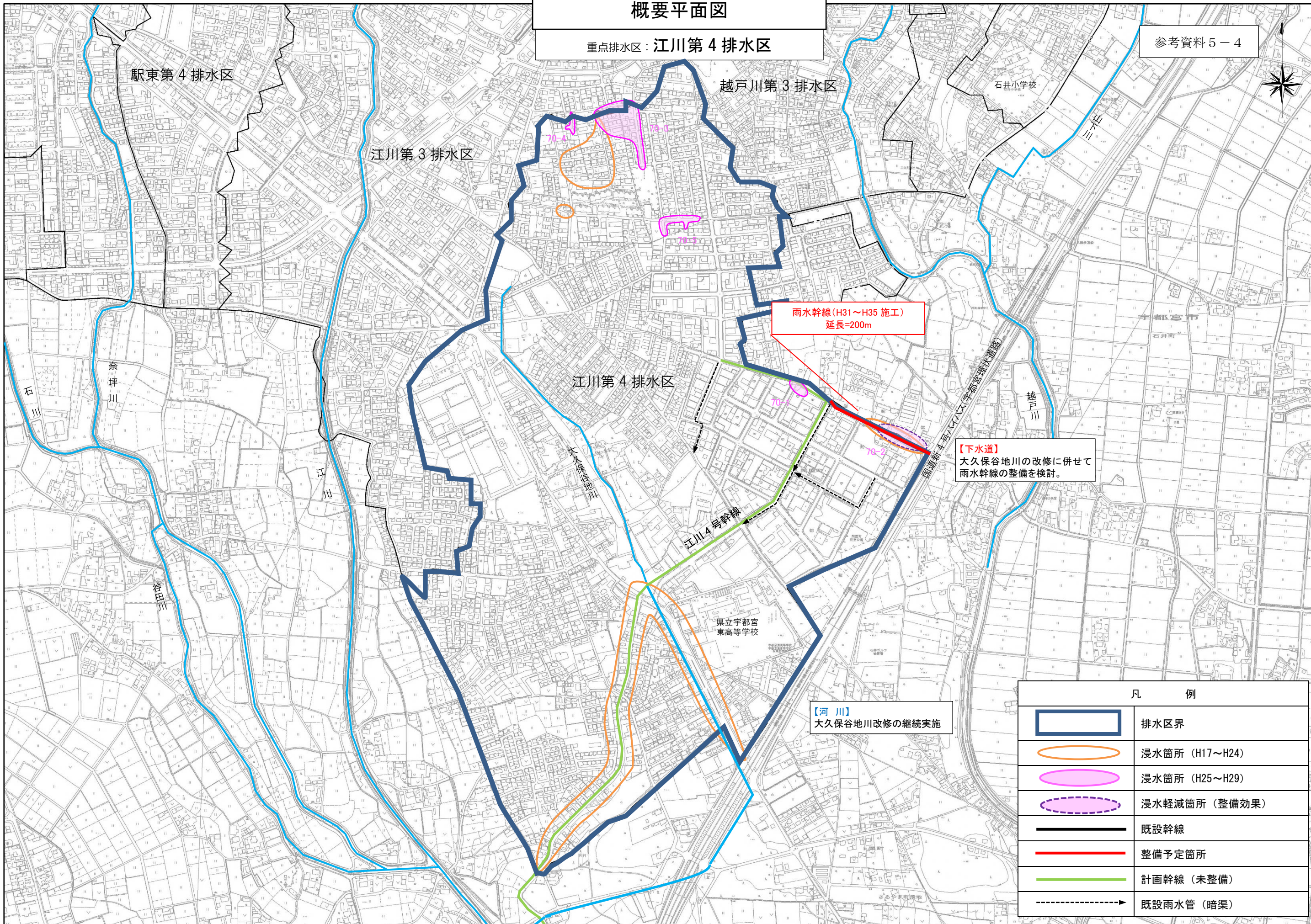


# 概要平面図

重点排水区：江川第4排水区

参考資料 5-4



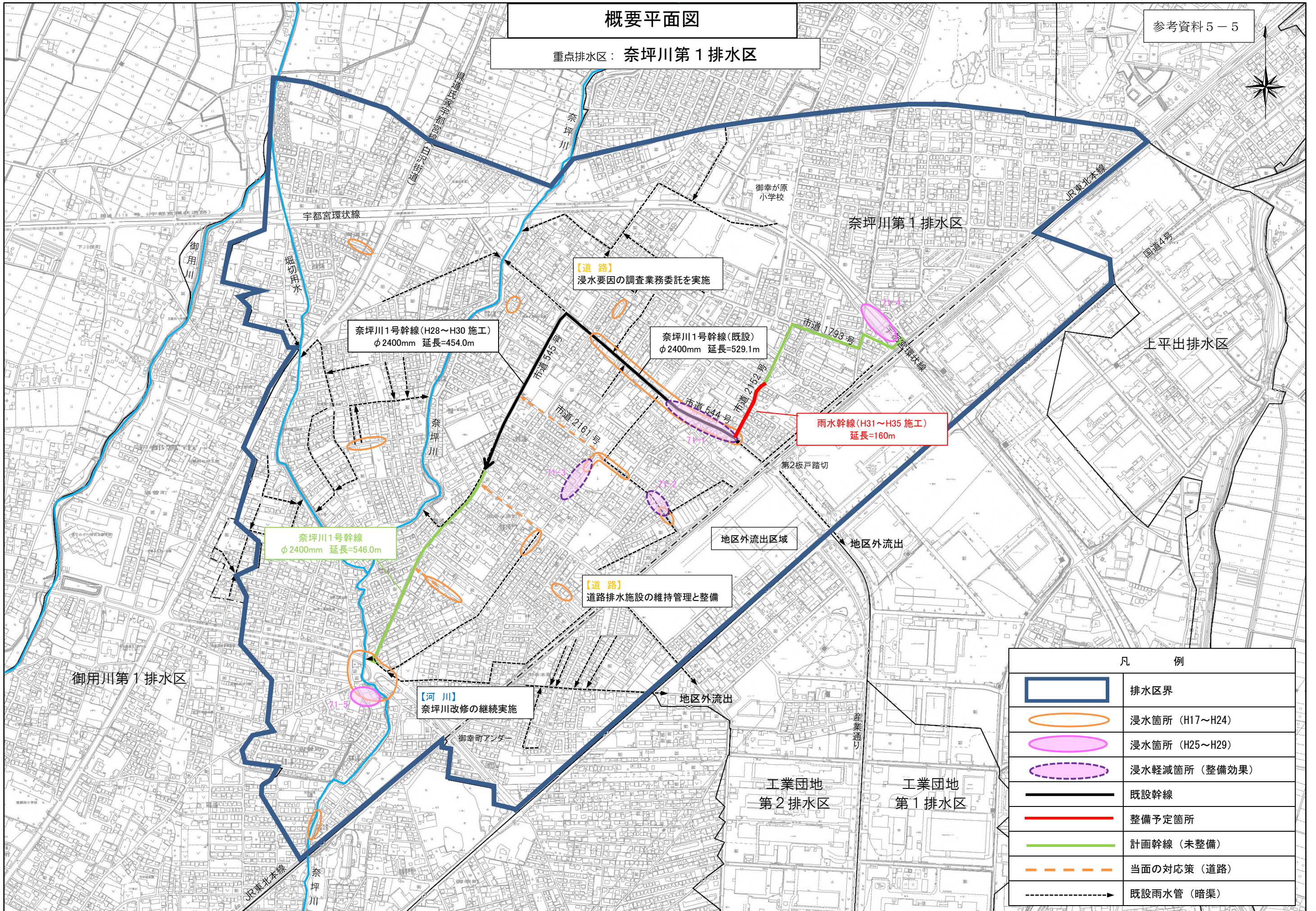
凡 例	
	排水区界
	浸水箇所 (H17~H24)
	浸水箇所 (H25~H29)
	浸水軽減箇所 (整備効果)
	既設幹線
	整備予定箇所
	計画幹線 (未整備)
	既設雨水管 (暗渠)



# 概要平面図

参考資料 5-5

重点排水区：奈坪川第1排水区



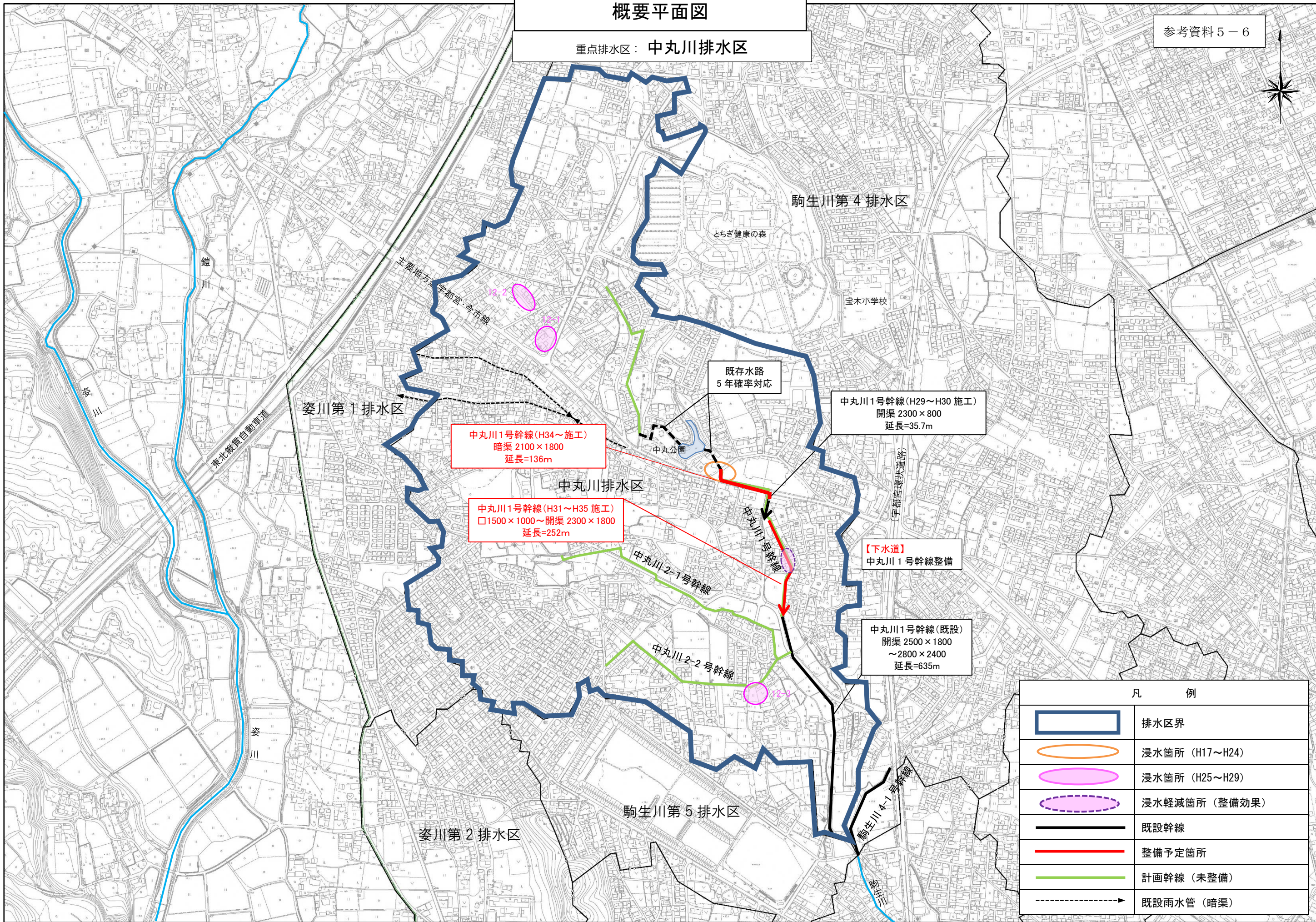
凡 例	
	排水区界
	浸水箇所 (H17~H24)
	浸水箇所 (H25~H29)
	浸水軽減箇所 (整備効果)
	既設幹線
	整備予定箇所
	計画幹線 (未整備)
	当面の対応策 (道路)
	既設雨水管 (暗渠)



# 概要平面図

重点排水区：中丸川排水区

参考資料 5-6



中丸川1号幹線(H34~施工)  
暗渠 2100×1800  
延長=136m

中丸川1号幹線(H31~H35 施工)  
□1500×1000~開渠 2300×1800  
延長=252m

既存水路  
5年確率対応

中丸川1号幹線(H29~H30 施工)  
開渠 2300×800  
延長=35.7m

【下水道】  
中丸川1号幹線整備

中丸川1号幹線(既設)  
開渠 2500×1800  
~2800×2400  
延長=635m

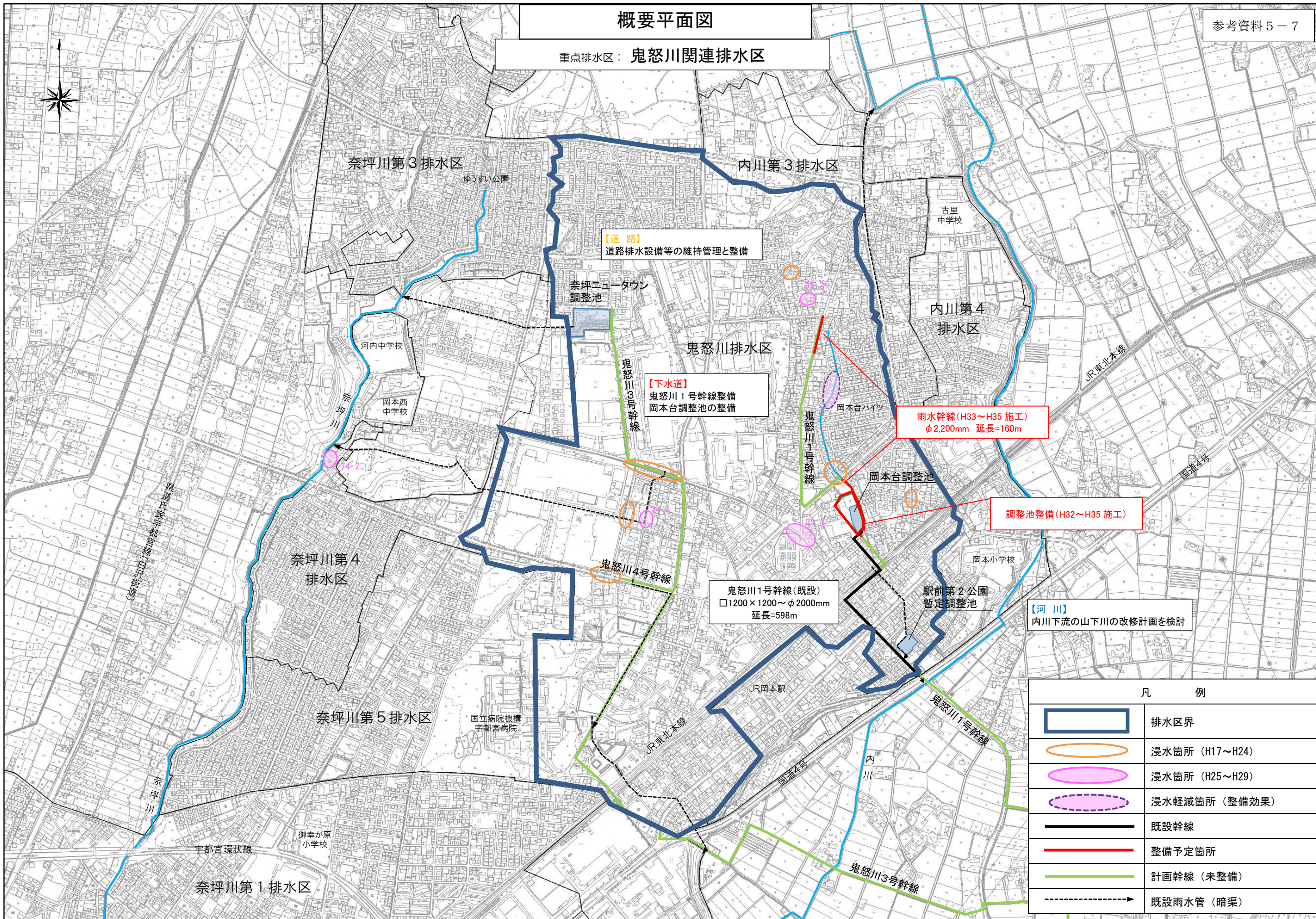
凡 例	
	排水区界
	浸水箇所 (H17~H24)
	浸水箇所 (H25~H29)
	浸水軽減箇所 (整備効果)
	既設幹線
	整備予定箇所
	計画幹線 (未整備)
	既設雨水管 (暗渠)



# 概要平面図

参考資料 5-7

重点排水区：鬼怒川関連排水区



【道路】  
道路排水設備等の維持管理と整備

【下水道】  
鬼怒川1号幹線整備  
岡本台調整池の整備

雨水幹線(H33~H35 施工)  
φ2,200mm 延長=160m

調整池整備(H32~H35 施工)

鬼怒川1号幹線(既設)  
□1200×1200~φ2000mm  
延長=598m

【河川】  
内川下流の山下川の改修計画を検討

凡 例	
	排水区界
	浸水箇所 (H17~H24)
	浸水箇所 (H25~H29)
	浸水軽減箇所 (整備効果)
	既設幹線
	整備予定箇所
	計画幹線 (未整備)
	既設雨水管 (暗渠)